

NOM DU PROJET

TYPE

QTÉ



DOBY BLANC DYNAMIQUE - RGBW

Disponibles dans une variété d'intensités lumineuses et de méthodes d'installation, nos Solutions Linéaires Bas Voltage sont largement polyvalentes. Elles peuvent être utilisées pour leur fonctionnalité, comme éléments de design dans une pièce ou les deux.



Degré Kelvin	Blanc Dynamique, RGBW
CRI*	Jusqu'à 95, voir la Fiche Technique pour plus d'informations
Flux Lumineux	Jusqu'à 350lm/pi, voir la Fiche Technique pour plus d'informations
Lumen/Watt	Jusqu'à 72lm/W, voir la Fiche Technique pour plus d'informations

*Veuillez prendre note que cette information est basée sur une Source LED de 4000K.

COULEUR DU PROFILÉ D'ALUMINIUM



Anodisé Clair

Noir Mat

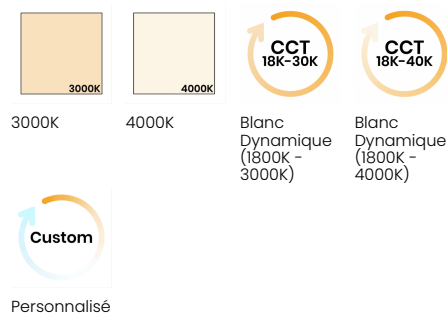
Blanc Mat

Personnalisé

Tension d'Entrée	Transformateur à Distance; 100-277V
Courant Continu	24V
Consommation	Jusqu'à 7.62W/pi, voir la Fiche Technique pour plus d'informations
Options de Contrôle	0-10V, ELV Triac, Dali, DMX et plus
Matériel	Aluminium

*Veuillez prendre note que cette information est basée sur une Source LED de 4000K.

DEGRÉ KELVIN



3000K




4000K


Blanc
Dynamique
(1800K -
3000K)Blanc
Dynamique
(1800K -
4000K)


Personnalisé


OPTIONS DE COMMANDE

Doby Blanc Dynamique – RGBW

Code de Produit	Longueur	Couleur du Profilé d'Aluminium	Options de Lentille	Installation	Flux Lumineux
LWDY2	--	---	-----	-----	-----
Transformateurs à commander séparément.	CU - Longueur Personnalisée 	ACL - Anodisé Clair	CF - Lentille Claire Givrée	3MT - Adhésif 3M	TW220 - Blanc Dynamique 220lm/pi
Voir Transformateurs Compatibles pour plus de détails.	Veuillez fournir les détails requis. Voir section suivante.	MBK - Noir Mat	SBC - Lentille Fumée Noire	ADJBK - Support Ajustable 180°	
	Toute longueur supérieure à 2438mm 96po pourrait engendrer des frais supplémentaires.	MWH - Blanc Mat	WF - Lentille Blanche Givrée	SMDBK - Monté en Surface avec Support	
		CU - Personnalisé 	WO - Lentille Blanche Opaline	NA - Aucun	TW300 - Blanc Dynamique 300lm/pi
			WO3D - Lentille Blanche Opaline 3D		
			C13WG - Lentille Claire Wall Grazer 12° à 14°		RGBW250 - RGBW 250lm/pi
			NA - Aucun		RGBW350 - RGBW 350lm/pi
Degré Kelvin	Alimentation Électrique	Sortie Électrique	Placement des Câbles Électriques	Protection IP	Méthode de Production
----	-----	-----	-----	-----	----
ADJ4 - Blanc Dynamique (1800K - 3000K)	DC7IN - Connecteur DC FT6 7po	DC7IN - Connecteur DC FT6 7po	EXT - Extrémités	IP20 - IP20	FAI - Assemblé en Usine, Selon l'Incrément de la Source Lumineuse
ADJ5 - Blanc Dynamique (1800K - 4000K)	DC3FT - Connecteur DC FT6 3pi	DC3FT - Connecteur DC FT6 3pi	ILTS - Sur le Côté à Gauche	IP44 - IP44	FAE - Assemblé en Usine, Selon la Longueur Exacte Fournie
CU - Personnalisé	FT43FT - Câble FT4 3pi	FT43FT - Câble FT4 3pi	IRTS - Sur le Côté à Droite		
ADJ4 - Blanc Dynamique (1800K - 3000K)	CUCBL - Câble Personnalisé	CUCBL - Câble Personnalisé	UDN - En-Dessous		
CU - Personnalisé		NA - Aucun			
30K - 3000K	FT43FT - Câble FT4 3pi	NA - Aucun			
40K - 4000K	CUCBL - Câble Personnalisé 				
CU - Personnalisé					

 Une quantité minimale et des frais supplémentaires peuvent s'appliquer. Spécifiez le Code RAL.

 Certains types pourraient ne pas être compatibles avec tous les Flux Lumineux.

 Voir la charte des Longueurs Nominales ou téléchargez le fichier des Longueurs Détaillées pour plus d'informations.

Informations de Commande Supplémentaires

Notes |

Spécification des Longueurs

Type	Quantité	Longueur Précisez l'unité de mesure	Type	Quantité	Longueur Précisez l'unité de mesure	Type	Quantité	Longueur Précisez l'unité de mesure

Toute longueur supérieure à 2438mm | 96in pourrait engendrer des frais supplémentaires. Si plus de lignes sont requises, veuillez utiliser [Feuille de Spécification des Longueurs](#).

Détails des Méthodes de Production

Assemblé en Usine
Selon l'Incrément de la Source Lumineuse
(Longueur Max: 96po | 2438mm)



Luminaire fourni complètement assemblé selon les incréments de coupe de la source lumineuse sans dépasser la longueur spécifiée pour optimiser le visuel du produit et éliminer les coins sombres aux extrémités. Voir le tableau *Longueurs Nominales et Wattage par Flux Lumineux* pour les longueurs détaillées. Le luminaire **ne pourra pas** être modifié au chantier.

***Option recommandée pour tout produit visible.**

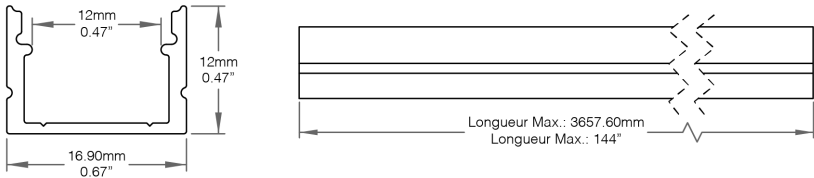
Assemblé en Usine
Selon la Longueur Exacte Fournie
(Longueur Max: 96po | 2438mm)



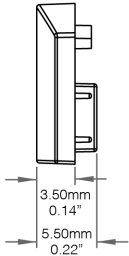
Luminaire fourni complètement assemblé selon la longueur spécifiée. La source lumineuse sera centrée dans l'extrusion et il pourrait y avoir des coins sombres aux extrémités. Le luminaire **ne pourra pas** être modifié au chantier.

Dimensions

Profilé

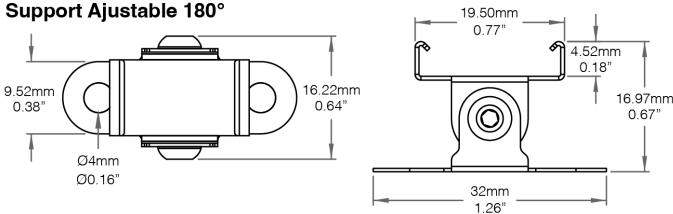


Embouts

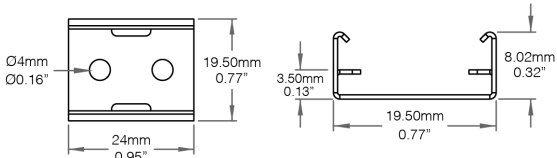


Supports

Support Ajustable 180°

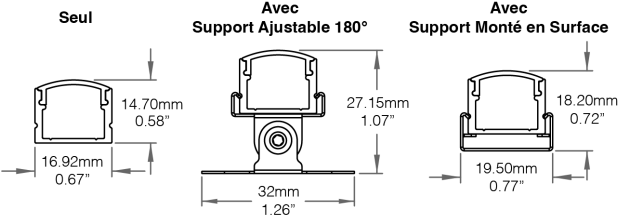


Support Monté en Surface

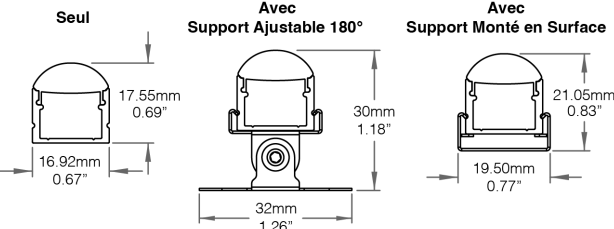


Assemblage

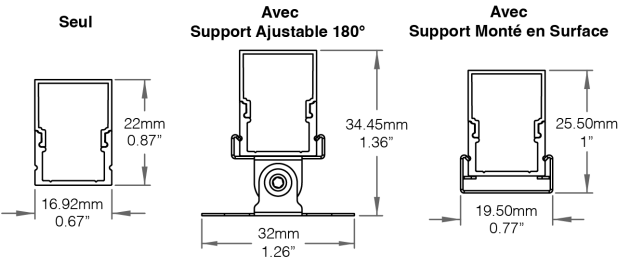
Lentille Claire/Blanche Givrée • Blanche Opaline • Fumée Noire • Louver Rectangulaire



Lentille Claire Wall Grazer 12° à 14°



Lentille Blanche Opaline 3D



NOM DU PROJET

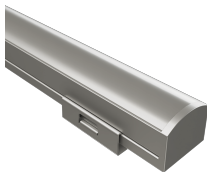
TYPE

QTÉ

Options de Lentilles



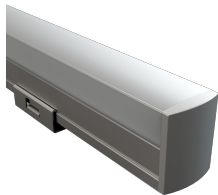
Lentille Claire Givrée – Lentille Blanche Givrée – Lentille Blanche Opaline



Lentille Claire Wall Grazer 12° à 14°



Lentille Fumée Noire



Lentille Blanche Opaline 3D

Informations Détaillées par Flux Lumineux (Consommation – Lumen/Watt – CRI)

TW220 – Blanc Dynamique 220lm/pi	3.05W/pi – 72lm/W – 95
TW300 – Blanc Dynamique 300lm/pi	4.57W/pi – 72lm/W – 95
RGBW250 – RGBW 250lm/pi	4.68W/pi – 53lm/W – 95
RGBW350 – RGBW 350lm/pi	7.62W/pi – 46lm/W – 95

Consommation par Couleur

Blanc Dynamique 220lm/pi

Degré Kelvin	Flux Lumineux (lm/pi)	Flux Lumineux (lm/m)	Efficacité (lm/W)	Puissance (W/pi)	Puissance (W/m)
1800K	90	296	60	1.53	5
3000K	126	414	83	1.53	5
1800K – 3000K	216	724	73	3.10	10
Degré Kelvin	Flux Lumineux (lm/pi)	Flux Lumineux (lm/m)	Efficacité (lm/W)	Puissance (W/pi)	Puissance (W/m)
1800K	90	296	50	1.53	5
4000K	130	427	86	1.53	5
1800K – 4000K	220	723	73	3.10	10

Blanc Dynamique 300lm/pi

Degré Kelvin	Flux Lumineux (lm/pi)	Flux Lumineux (lm/m)	Efficacité (lm/W)	Puissance (W/pi)	Puissance (W/m)
1800K	137	448	63	2.20	7.20
3000K	182	596	83	2.20	7.20
1800K – 4000K	320	1047	72	4.40	14.40

RGBW 250lm/pi

Couleur	Flux Lumineux (lm/pi)	Flux Lumineux (lm/m)	Efficacité (lm/W)	Puissance (W/pi)	Puissance (W/m)
R	15	48	13	1.17	3.84
G	101	330	18	1.17	3.84
B	21	68	86	1.17	3.84
W	105	343	89	1.17	3.84
R+G+B	133	435	38	3.51	11.52
R+G+B+W	230	756	49	4.68	15.36

RGBW 350lm/pi

Couleur	Flux Lumineux (lm/pi)	Flux Lumineux (lm/m)	Efficacité (lm/W)	Puissance (W/pi)	Puissance (W/m)
R	49	161	27	1.83	6
G	112	368	61	1.83	6
B	25	83	14	1.83	6
W	208	681	85	2.44	8
R+G+B	173	566	33	5.38	17
R+G+B+W	350	1148	46	7.62	25

Longueur Maximale par Transformateur et Flux Lumineux

	Blanc Dynamique 220lm/pi		Blanc Dynamique 300lm/pi		RGBW 250lm/pi		RGBW 350lm/pi	
	Longueur Maximale en Pied	Longueur Maximale en Mètre	Longueur Maximale en Pied	Longueur Maximale en Mètre	Longueur Maximale en Pied	Longueur Maximale en Mètre	Longueur Maximale en Pied	Longueur Maximale en Mètre
Transformateur 30W	8.2pi	2.50m	5.47pi	1.67m	5.35pi	1.63m	3.29pi	1m
Transformateur 60W	16.4pi	5m	10.94pi	3.34m	10.69pi	3.28m	6.57pi	2m
Transformateur 75W	20.5pi	6.25m	13.68pi	4.17m	13.36pi	4.07m	8.2pi	2.50m
Transformateur 96W	26.25pi	8m	17.50pi	5.34m	17.09pi	5.20m	10.50pi	3.20m

Visibilité du LED



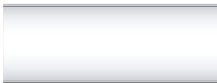
Lentille Claire Wall Grazer 12° à 14° – Visible – Perte de Lumière: 0%



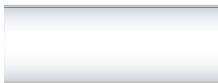
Lentille Claire Givrée – Visible – Perte de Lumière: 8.5%



Lentille Blanche Givrée – À Peine Visible – Perte de Lumière: 23.5%



Lentille Blanche Opaline – Diffusé – Perte de Lumière: 37.5%

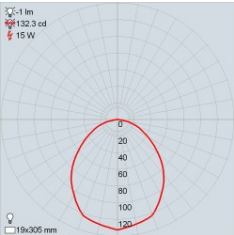


Lentille Blanche Opaline 3D – Diffusé – Perte de Lumière: 49.5%

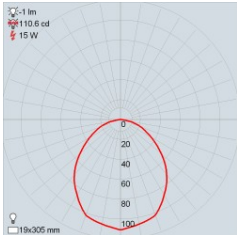


Lentille Fumée Noire – À Peine Visible – Perte de Lumière: 70%

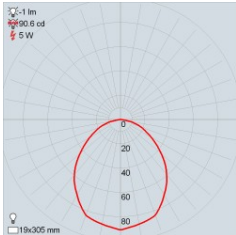
Données Photométriques



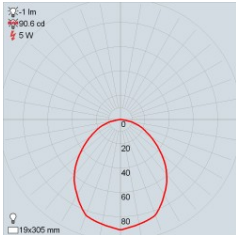
Lentille Claire Givrée – 300lm/pi – 4000K



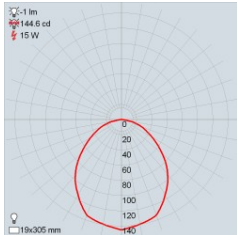
Lentille Blanche Givrée – 300lm/pi – 4000K



Lentille Blanche Opaline – 300lm/pi – 4000K



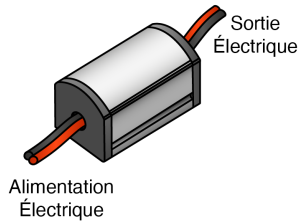
Lentille Blanche Opaline 3D – 300lm/pi – 4000K



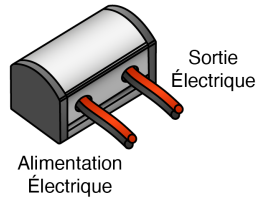
Sans Lentille – 300lm/pi – 4000K

Placement des Câbles Électriques

Extrémités

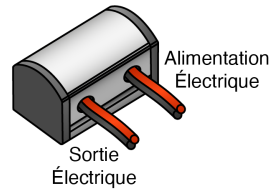


Sur le Côté à Gauche



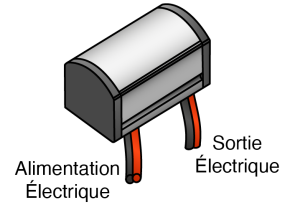
Câbles seront à 12,50mm | 0,50po des extrémités.

Sur le Côté à Droite



Câbles seront à 12,50mm | 0,50po des extrémités.

En-Dessous



Câbles seront à 12,50mm | 0,50po des extrémités.

Câbles et Connecteurs



Câble FT4/CMR

- Utilisation en cloison sèche
- Câble ignifuge
- Type Riser



Connecteur DC FT6 IP67

- Connecteur rapide FT6 / CMP à 3 broches pour pléniums
- Protection IP67

Accessoires Disponibles (À commander séparément):

- CBL-FT6-18/3-BK-0007 39.37in | 1000mm Extension de Connecteur DC - Mâle à Femelle
- CBL-FT6-18/3-BK-0008 78.74in | 2000mm Extension de Connecteur DC - Mâle à Femelle
- CBL-FT6-18/3-BK-0009 118.11in | 3000mm Extension de Connecteur DC - Mâle à Femelle
- CBL-FT6-18/3-BK-0006 11.81in | 300mm Répartiteur de Connecteur DC - Femelle à 3 Mâles

Certains types pourraient ne pas être compatibles avec tous les Flux Lumineux.

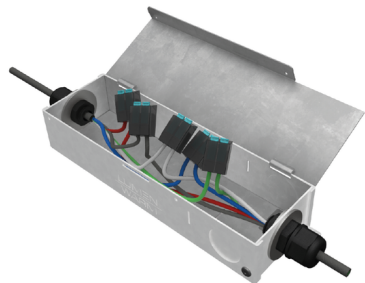
Longueurs Nominales selon l'Incrément de la Source Lumineuse et Consommation

Longueur Nominale	Blanc Dynamique 220lm/pi		Blanc Dynamique 300lm/pi		RGBW 250lm/pi		RGBW 350lm/pi	
	Longueur Moyenne	Wattage	Longueur Moyenne	Wattage	Longueur Moyenne	Wattage	Longueur Moyenne	Wattage
12" 304.80mm	10.63" 269.26mm	2.50	10.63" 269.26mm	3.75	10.66" 270.22mm	3.85	10.66" 270.22mm	6.27
16" 406.40mm	14.57" 369.26mm	3.50	14.57" 369.26mm	5.25	15.60" 395.70mm	5.78	15.60" 395.70mm	9.41
20" 508mm	18.51" 469.26mm	4.50	18.51" 469.26mm	6.75	18.07" 458.44mm	6.75	18.07" 458.44mm	10.98
24" 609.60mm	22.45" 569.26mm	5.50	22.45" 569.26mm	8.26	23.01" 583.92mm	8.67	23.01" 583.92mm	14.12
28" 711.20mm	26.39" 669.26mm	6.50	26.39" 669.26mm	9.76	27.95" 709.40mm	10.60	27.95" 709.40mm	17.25
32" 812.80mm	30.33" 769.26mm	7.51	30.33" 769.26mm	11.26	30.42" 772.14mm	11.56	30.42" 772.14mm	18.82
36" 914.40mm	34.27" 869.26mm	8.51	34.27" 869.26mm	12.76	35.36" 897.62mm	13.49	35.36" 897.62mm	21.96
40" 1016mm	38.21" 969.26mm	9.51	38.21" 969.26mm	14.26	37.83" 960.36mm	14.45	37.83" 960.36mm	23.53
44" 1117.60mm	42.15" 1069.26mm	10.51	42.15" 1069.26mm	15.76	42.77" 1085.94mm	16.38	42.77" 1085.94mm	26.66
48" 1219.20mm	46.09" 1169.26mm	11.51	46.09" 1169.26mm	17.26	47.71" 1211.32mm	18.31	47.71" 1211.32mm	29.80
52" 1320.80mm	50" 1270.26mm	13.01	50" 1270.26mm	19.51	50.18" 1274.06mm	19.27	50.18" 1274.06mm	31.37
56" 1422.40mm	55.94" 1419.26mm	14.01	55.94" 1419.26mm	21.01	55.12" 1399.54mm	21.20	55.12" 1399.54mm	34.50
60" 1524mm	59.88" 1519.26mm	15.01	59.88" 1519.26mm	22.52	57.59" 1462.28mm	22.16	57.59" 1462.28mm	36.07
64" 1625.60mm	63.82" 1619.26mm	16.01	63.82" 1619.26mm	24.02	62.53" 1587.76mm	24.09	62.53" 1587.76mm	39.21
68" 1727.20mm	67.76" 1719.26mm	17.01	67.76" 1719.26mm	25.52	67.47" 1713.24mm	26.02	67.47" 1713.24mm	42.35
72" 1828.80mm	71.70" 1819.26mm	18.01	71.70" 1819.26mm	27.02	69.94" 1775.98mm	26.98	69.94" 1775.98mm	43.91
76" 1930.40mm	75.64" 1969.26mm	19.51	75.64" 1969.26mm	28.52	74.88" 1901.46mm	28.91	74.88" 1901.46mm	47.05
80" 2032mm	79.58" 2019.26mm	20.01	79.58" 2019.26mm	30.02	79.82" 2026.94mm	30.84	79.82" 2026.94mm	50.19
84" 2133.60mm	83.52" 2119.26mm	21.01	83.52" 2119.26mm	31.52	82.29" 2089.68mm	31.80	82.29" 2089.68mm	51.76
88" 2235.20mm	87.46" 2219.26mm	22.02	87.46" 2219.26mm	33.02	87.23" 2215.16mm	33.73	87.23" 2215.16mm	54.89
92" 2336.80mm	91.40" 2319.26mm	23.02	91.40" 2319.26mm	34.52	89.70" 2277.90mm	34.69	89.70" 2277.90mm	56.46
96" 2438.40mm	95.34" 2419.26mm	24.02	95.34" 2419.26mm	36.03	94.64" 2403.39mm	36.62	94.64" 2403.39mm	59.60
100" 2540mm	99.28" 2519.26mm	25.02	99.28" 2519.26mm	37.53	99.58" 2528.86mm	38.54	99.58" 2528.86mm	62.73
104" 2641.60mm	103.22" 2619.26mm	26.02	103.22" 2619.26mm	39.03	102.05" 2591.60mm	39.51	102.05" 2591.60mm	64.30
108" 2743.20mm	107.16" 2719.26mm	27.02	107.16" 2719.26mm	40.53	106.99" 2717.08mm	41.44	106.99" 2717.08mm	67.44
112" 2844.80mm	111.10" 2819.26mm	28.02	111.10" 2819.26mm	42.03	111.93" 2842.56mm	43.36	111.93" 2842.56mm	70.58
116" 2946.40mm	115.04" 2919.26mm	29.02	115.04" 2919.26mm	43.53	114.40" 2905.30mm	44.33	114.40" 2905.30mm	72.15
120" 3048mm	118.98" 3019.26mm	30.02	118.98" 3019.26mm	45.03	119.34" 3030.78mm	46.25	119.34" 3030.78mm	75.28
124" 3149.60mm	122.92" 3119.26mm	31.02	122.92" 3119.26mm	46.53	121.81" 3093.52mm	47.22	121.81" 3093.52mm	78.85
128" 3251.20mm	126.86" 3219.26mm	32.02	126.86" 3219.26mm	48.03	126.75" 3219mm	49.14	126.75" 3219mm	79.99
132" 3352.80mm	130.80" 3319.26mm	33.02	130.80" 3319.26mm	49.54	131.69" 3344.48mm	51.07	131.69" 3344.48mm	83.12
136" 3454.40mm	134.74" 3419.26mm	34.02	134.74" 3419.26mm	51.04	134.16" 3407.22mm	52.03	134.16" 3407.22mm	84.69
140" 3556mm	138.68" 3519.26mm	35.02	138.68" 3519.26mm	52.54	139.10" 3532.70mm	53.96	139.10" 3532.70mm	87.83
144" 3657.60mm	142.62" 3619.26mm	36.03	142.62" 3619.26mm	54.04	141.57" 3595.44mm	54.93	141.57" 3595.44mm	89.40

À titre indicatif seulement. Les mesures finales varieront légèrement en fonction des options choisies. Si une Sortie Électrique est requise, ajoutez 0.50po | 12.50mm à la mesure de Longueur Moyenne. Pour plus de longueurs, voir [Longueurs Détaillées et Consommation par Flux Lumineux](#).

Kit d'Installation Optionnel pour Connexions Bas Voltage – Commander Séparément

Boîte de Jonction – JBX-20



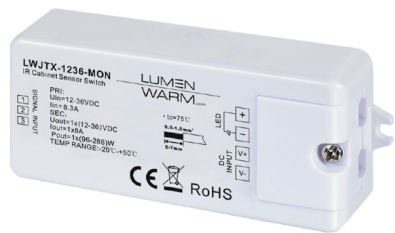
- Deux grandeurs et plusieurs accessoires disponibles
- Permet de faire des raccords électrique en toute sécurité
- Peut contenir un transformateur
- Fait d'aluminium



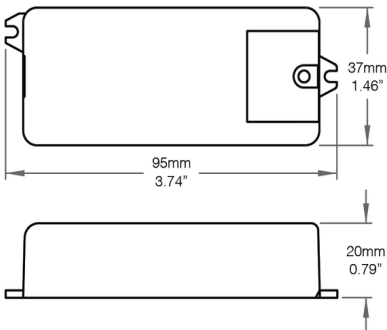
[Fiche Technique Boîte de Jonction](#)

Accessoires d'Installation Optionnels – Commander Séparément

Capteur de Contact - LWJTX-1236-MON



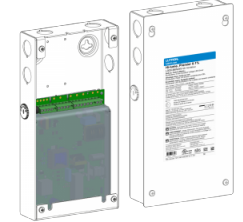



Tension d'Entrée	12-36VDC
Courant de Sortie	1 x 8A
Puissance de Sortie	1 x (96-288)W

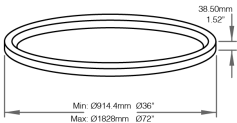


[Fiche Technique Capteur de Contact LWJTX-1236-MON](#)

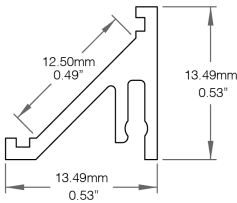
Transformateurs Compatibles

Item	Caractéristiques	Téléchargements	
Transformateurs Non-Dimmables 	<ul style="list-style-type: none"> - Listé UL - Tension d'entrée universelle, gamme complète - Protection IP66, adapté à une utilisation extérieure - Sortie à tension constante 24V, Class2 	30W	60W
		96W	288W
Transformateurs Dimmables Cinq-en-Un 	<ul style="list-style-type: none"> - Listé UL - Tension d'entrée universelle: 100 ~ 277VAC - Protection IP67, adapté pour une utilisation extérieure - Phase directe, Phase inverse, ELV, 0-10V, 1-10V 	30W	60W
		96W	192W
		288W	
Transformateur Lutron 	<ul style="list-style-type: none"> - Listé UL - Tension d'entrée universelle: 120-277VAC - Sortie à tension constante 24V, Class2 - Gradation continue jusqu'à 0.1% 	Hi-Lume Premier	
Transformateur DMX 	<ul style="list-style-type: none"> - Tension d'entrée universelle: 100-277VAC - Protection IP66, adapté à une utilisation extérieure - Sortie à tension constante 24V, Class2 - Compatible avec les contrôleurs Lumen Warm 	DMX 100W	

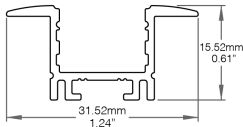
Aussi Disponible



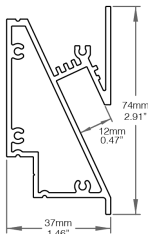
Cercio



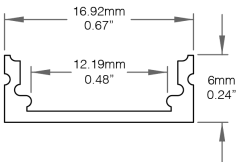
Connor



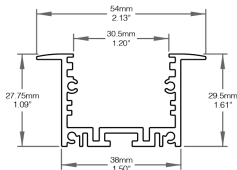
Jaxson



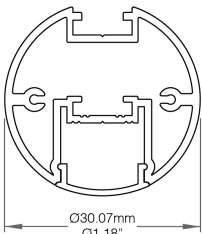
Myla



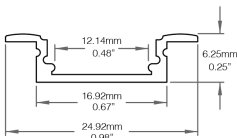
Olivia



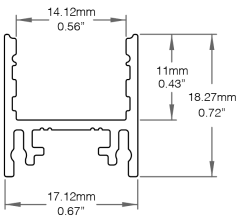
Palazzo Master



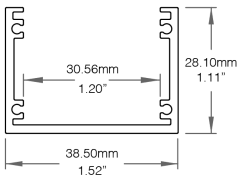
Pola



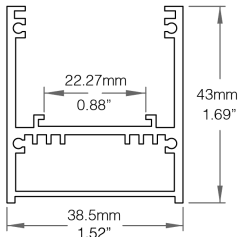
Robertha



Rocco



Venga Slim



Venga