

NOM DU PROJET

TYPE

QTÉ



DOBY BLANC STATIQUE – DIM TO WARM

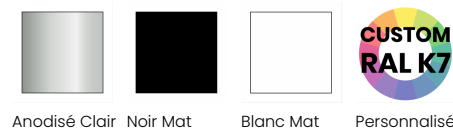
Disponibles dans une variété d'intensités lumineuses et de méthodes d'installation, nos Solutions Linéaires Bas Voltage sont largement polyvalentes. Elles peuvent être utilisées pour leur fonctionnalité, comme éléments de design dans une pièce ou les deux.



| | |
|---------------|---|
| Degré Kelvin | 2700K, 3000K, 3500K, 4000K, Dim To Warm |
| CRI* | Jusqu'à 95, voir la Fiche Technique pour plus d'informations |
| Flux Lumineux | Jusqu'à 1400lm/pi, voir la Fiche Technique pour plus d'informations |
| Lumen/Watt | Jusqu'à 160lm/W, voir la Fiche Technique pour plus d'informations |

*Veuillez prendre note que cette information est basée sur une Source LED de 4000K.

COULEUR DU PROFILÉ D'ALUMINIUM



Anodisé Clair

Noir Mat

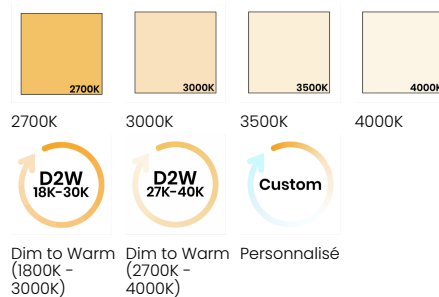
Blanc Mat

Personnalisé

| | |
|---------------------|--|
| Tension d'Entrée | Transformateur à Distance; 100-277V |
| Courant Continu | 24V |
| Consommation | Jusqu'à 8.78W/pi, voir la Fiche Technique pour plus d'informations |
| Options de Contrôle | 0-10V, ELV Triac, Dali, DMX et plus |
| Matériel | Aluminium |

*Veuillez prendre note que cette information est basée sur une Source LED de 4000K.

DEGRÉ KELVIN


Dim to Warm
(1800K - 3000K)Dim to Warm
(2700K - 4000K)

Personnalisé

OPTIONS DE COMMANDE

Doby Blanc Statique – Dim to Warm

| Code de Produit | Longueur | Couleur du Profilé d'Aluminium | Options de Lentille | Installation | Flux Lumineux |
|--|---|---|---|---------------------------------------|---|
| LWDY1 | -- | --- | ----- | ----- | ----- |
| Transformateurs à commander séparément. | CU - Longueur Personnalisée  | ACL - Anodisé Clair | CF - Lentille Claire Givrée Clippée | 3MT - Adhésif 3M | HPC120 - 120lm/pi |
| Voir Transformateurs Compatibles pour plus de détails. | Veuillez fournir les détails requis. Voir section suivante. | MBK - Noir Mat | C13WG - Lentille Claire Wall Grazer 12° à 14° | ADJBK - Support Ajustable 180° | HPC290 - 290lm/pi |
| | Toute longueur supérieure à 2438mm 96po pourrait engendrer des frais supplémentaires. | MWH - Blanc Mat | SBC - Lentille Fumée Noire | SMDBK - Monté en Surface avec Support | HPC420 - 420lm/pi |
| | | CU - Personnalisé  | WF - Lentille Blanche Givrée Clippée | NA - Aucun | HPC700 - 700lm/pi |
| | | | WO - Lentille Blanche Opaline Clippée | | HP900 - 900lm/pi |
| | | | WO3D - Lentille Blanche Opaline 3D Clippée | | HE1150 - 1150lm/pi |
| | | | MBRCL - Louver Rectangulaire Noir Mat | | HE1400 - 1400lm/pi |
| | | | MWRCL - Louver Rectangulaire Blanc Mat | | D2W480 - Dim to Warm 480lm/pi |
| | | | NA - Aucun | | |
| Degré Kelvin | Alimentation Électrique | Sortie Électrique | Placement des Câbles Électriques | Protection IP | Méthode de Production |
| ---- | ----- | ----- | ---- | ----- | --- |
| 27K - 2700K | DC7IN - Connecteur DC FT6 7po | DC7IN - Connecteur DC FT6 7po | EXT - Extrémités | IP20 - IP20 | FAI - Assemblé en Usine, Selon l'Incrément de la Source Lumineuse |
| 30K - 3000K | DC3FT - Connecteur DC FT6 3pi | DC3FT - Connecteur DC FT6 3pi | ILTS - Sur le Côté à Gauche | IP44 - IP44 | FAE - Assemblé en Usine, Selon la Longueur Exacte Fournie |
| 35K - 3500K | FT43FT - Câble FT4 3pi | FT43FT - Câble FT4 3pi | IRTS - Sur le Côté à Droite | | |
| 40K - 4000K | TC3FT - Câble Jumelé 3pi | TC3FT - Câble Jumelé 3pi | UDN - En-Dessous | | |
| CU - Personnalisé | CUCBL - Câble Personnalisé | CUCBL - Câble Personnalisé | | | |
| D2W1 - Dim to Warm (1800K - 3000K) | | NA - Aucun | | | |
| D2W6 - Dim to Warm (2700K - 4000K) | | | | | |
| CU - Personnalisé | | | | | |

 Une quantité minimale et des frais supplémentaires peuvent s'appliquer. Spécifiez le Code RAL.

 Voir la charte des Longueurs Nominalees ou téléchargez le fichier des Longueurs Détaillées pour plus d'informations.

Informations de Commande Supplémentaires

Notes |

Spécification des Longueurs

| Type | Quantité | Longueur Précisez l'unité de mesure | Type | Quantité | Longueur Précisez l'unité de mesure | Type | Quantité | Longueur Précisez l'unité de mesure |
|------|----------|--|------|----------|--|------|----------|--|
| | | | | | | | | |
| | | | | | | | | |
| | | | | | | | | |
| | | | | | | | | |
| | | | | | | | | |
| | | | | | | | | |
| | | | | | | | | |
| | | | | | | | | |

Toute longueur supérieure à 2438mm | 96in pourrait engendrer des frais supplémentaires. Si plus de lignes sont requises, veuillez utiliser [Feuille de Spécification des Longueurs](#).

Détails des Méthodes de Production

Assemblé en Usine
Selon l'Incrément de la Source Lumineuse
(Longueur Max: 96po | 2438mm)



Luminaire fourni complètement assemblé selon les incréments de coupe de la source lumineuse sans dépasser la longueur spécifiée pour optimiser le visuel du produit et éliminer les coins sombres aux extrémités. Voir le tableau *Longueurs Nominales et Wattage par Flux Lumineux* pour les longueurs détaillées. Le luminaire **ne pourra pas** être modifié au chantier.

***Option recommandée pour tout produit visible.**

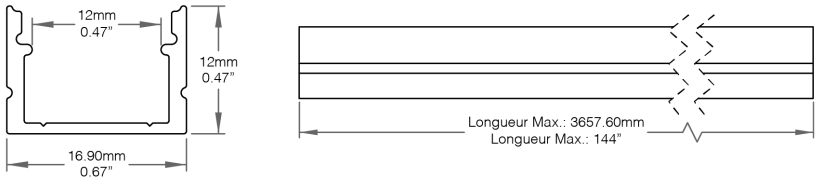
Assemblé en Usine
Selon la Longueur Exacte Fournie
(Longueur Max: 96po | 2438mm)



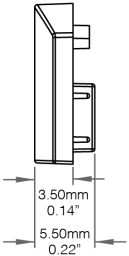
Luminaire fourni complètement assemblé selon la longueur spécifiée. La source lumineuse sera centrée dans l'extrusion et il pourrait y avoir des coins sombres aux extrémités. Le luminaire **ne pourra pas** être modifié au chantier.

Dimensions

Profilé

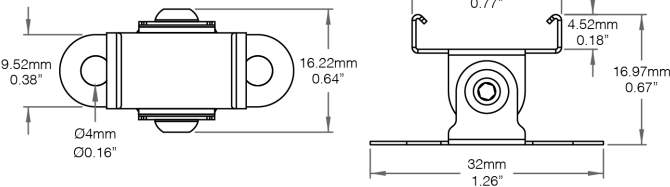


Embout

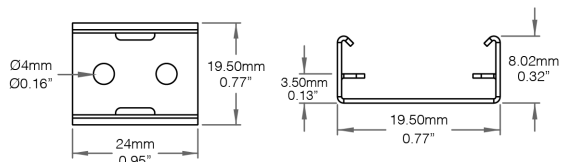


Supports

Support Ajustable 180°

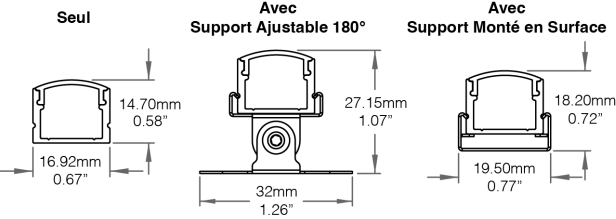


Support Monté en Surface

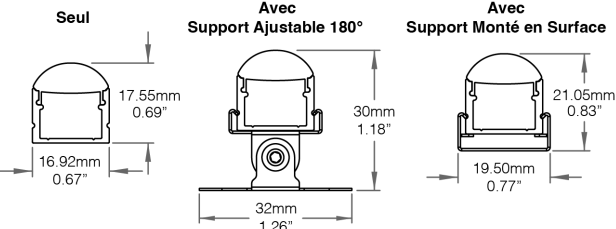


Assemblage

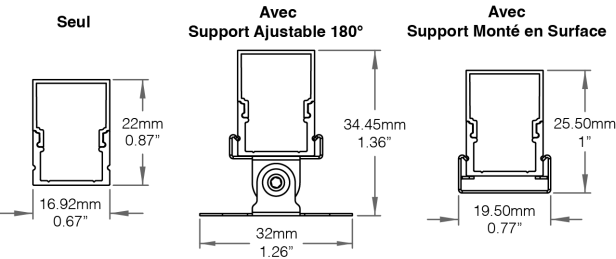
Lentille Claire/Blanche Givrée • Blanche Opaline • Fumée Noire • Louver Rectangulaire



Lentille Claire Wall Grazer 12° à 14°



Lentille Blanche Opaline 3D



Options de Lentilles



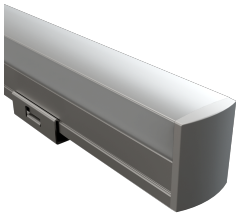
Lentille Claire Givrée – Lentille Blanche Givrée – Lentille Blanche Opaline



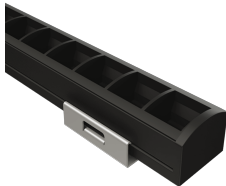
Lentille Claire Wall Grazer 12° à 14°



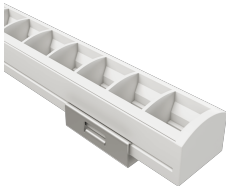
Lentille Fumée Noire



Lentille Blanche Opaline 3D



Louver Rectangulaire Noir Mat



Louver Rectangulaire Blanc Mat

Informations Détaillées par Flux Lumineux (Consommation – Lumen/Watt – CRI)

| | |
|--------------------------|-------------------------|
| HPC120 - 120lm/pi | 0.91W/pi – 127lm/W – 95 |
| HPC290 - 290lm/pi | 2.59W/pi – 110lm/W – 95 |
| HPC420 - 420lm/pi | 3.51W/pi – 115lm/W – 95 |
| HPC700 - 700lm/pi | 5.85W/pi – 120lm/W – 95 |

| | |
|--------------------------------------|-------------------------|
| HP900 - 900lm/pi | 6.58W/pi – 95lm/W – 95 |
| HE1150 - 1150lm/pi | 7.31W/pi – 157lm/W – 90 |
| HE1400 - 1400lm/pi | 8.78W/pi – 160lm/W – 90 |
| D2W480 - Dim to Warm 480lm/pi | 5.27W/pi – 92lm/W – 90 |

Longueur Maximale par Transformateur et Flux Lumineux

| | 120lm/pi | | 290lm/pi | | 420lm/pi | | 700lm/pi | | 900lm/pi | | 1150lm/pi | | 1400lm/pi | | Dim to Warm 480lm/pi | |
|--------------------|---------------------------|----------------------------|---------------------------|----------------------------|---------------------------|----------------------------|---------------------------|----------------------------|---------------------------|----------------------------|---------------------------|----------------------------|---------------------------|----------------------------|---------------------------|----------------------------|
| | Longueur Maximale en Pied | Longueur Maximale en Mètre | Longueur Maximale en Pied | Longueur Maximale en Mètre | Longueur Maximale en Pied | Longueur Maximale en Mètre | Longueur Maximale en Pied | Longueur Maximale en Mètre | Longueur Maximale en Pied | Longueur Maximale en Mètre | Longueur Maximale en Pied | Longueur Maximale en Mètre | Longueur Maximale en Pied | Longueur Maximale en Mètre | Longueur Maximale en Pied | Longueur Maximale en Mètre |
| Transformateur 30W | 27.35pi | 8.34m | 9.66pi | 2.95m | 6.84pi | 2.09m | 4.28pi | 1.31m | 3.80pi | 1.16m | 3.42pi | 1.05m | 2.85pi | 0.87m | 4.75pi | 1.45m |
| Transformateur 60W | 54.69pi | 16.67m | 19.3pi | 5.89m | 13.68pi | 4.17m | 8.55pi | 2.61m | 7.60pi | 2.32m | 6.84pi | 2.09m | 5.70pi | 1.74m | 9.50pi | 2.90m |
| Transformateur 75W | 68.36pi | 20.84m | 24.13pi | 7.36m | 17.09pi | 5.21m | 10.69pi | 3.26m | 9.50pi | 2.90m | 8.55pi | 2.61m | 7.13pi | 2.18m | 11.87pi | 3.62m |
| Transformateur 98W | 87.50pi | 26.67m | 30.89pi | 9.42m | 21.88pi | 6.67m | 13.68pi | 4.17m | 12.16pi | 3.71m | 10.94pi | 3.34m | 9.12pi | 2.78m | 15.19pi | 4.63m |

Visibilité du LED



Lentille Claire Wall Grazer 12° à 14° – Visible – Perte de Lumière: 0%



Louver Rectangulaire Blanc Mat – Visible – Perte de Lumière: 4%



Louver Rectangulaire Noir Mat – Visible – Perte de Lumière: 8%



Louver Rectangulaire Noir Mat, PCB Noir 700lm/pi – Visible – Perte de Lumière: 8%



Lentille Claire Givrée – Visible – Perte de Lumière: 8.5%



Lentille Blanche Givrée – À Peine Visible – Perte de Lumière: 23.5%



Lentille Blanche Opaline – Diffusé – Perte de Lumière: 37.5%

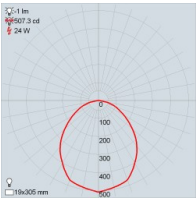


Lentille Blanche Opaline 3D – Diffusé – Perte de Lumière: 49.5%

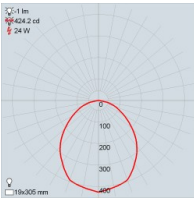


Lentille Fumée Noire – À Peine Visible – Perte de Lumière: 70%

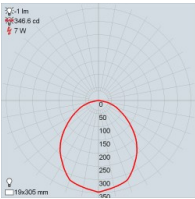
Données Photométriques



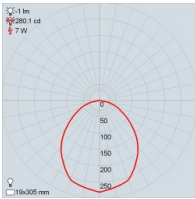
Lentille Claire Givrée – 1150lm/pi – 4000K



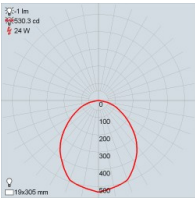
Lentille Blanche Givrée – 1150lm/pi – 4000K



Lentille Blanche Opaline – 1150lm/pi – 4000K



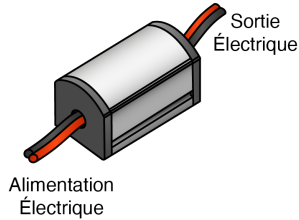
Lentille Blanche Opaline 3D – 1150lm/pi – 4000K



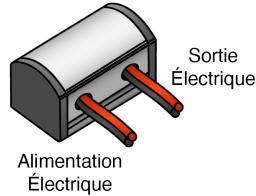
Sans Lentille – 1150lm/pi – 4000K

Placement des Câbles Électriques

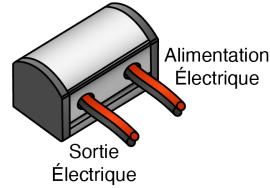
Extrémités



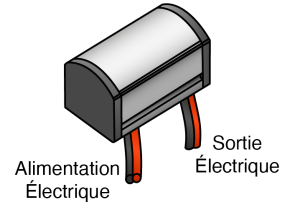
Sur le Côté à Gauche



Sur le Côté à Droite



En-Dessous



Câbles seront à 12,50mm | 0,50po des extrémités.

Câbles seront à 12,50mm | 0,50po des extrémités.

Câbles seront à 12,50mm | 0,50po des extrémités.

Câbles et Connecteurs



Câble Jumelé

- Câble de construction régulier
- Aucun grade de protection particulier

Câble FT4/CMR

- Utilisation en cloison sèche
- Câble ignifuge
- Type Riser

Connecteur DC Blanc Statique / Dim to Warm

- Connecteur rapide FT6 / CMP pour plénums

Accessoires Disponibles (À commander séparément):

- CBL-FT6-18/3-BK-0002 39.37in | 1000mm Extension de Connecteur DC - Mâle à Femelle
- CBL-FT6-18/3-BK-0003 78.74in | 2000mm Extension de Connecteur DC - Mâle à Femelle
- CBL-FT6-18/3-BK-0004 118.11in | 3000mm Extension de Connecteur DC - Mâle à Femelle
- CBL-FT6-18/3-BK-0005 11.81in | 300mm Répartiteur de Connecteur DC - Mâle à 3 Femelles

Connecteur DC FT6 IP67

- Connecteur rapide FT6 / CMP à 3 broches pour plénums
- Protection IP67

Accessoires Disponibles (À commander séparément):

- CBL-FT6-18/3-BK-0007 39.37in | 1000mm Extension de Connecteur DC - Mâle à Femelle
- CBL-FT6-18/3-BK-0008 78.74in | 2000mm Extension de Connecteur DC - Mâle à Femelle
- CBL-FT6-18/3-BK-0009 118.11in | 3000mm Extension de Connecteur DC - Mâle à Femelle
- CBL-FT6-18/3-BK-0006 11.81in | 300mm Répartiteur de Connecteur DC - Femelle à 3 Mâles

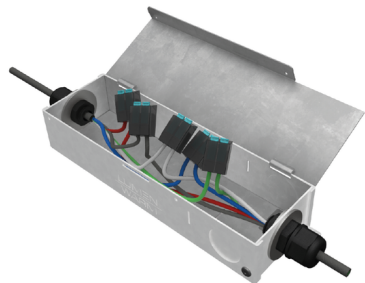
Longueurs Nominales selon l'Incrément de la Source Lumineuse et Consommation

| Longueur Nominale | 120lm/pi | | 290lm/pi | | 420lm/pi | | 700lm/pi | | 900lm/pi | | 1150lm/pi | | 1400lm/pi | | Dim to Warm 480lm/pi | |
|-------------------|----------------------|---------|----------------------|---------|----------------------|---------|----------------------|---------|----------------------|---------|----------------------|---------|----------------------|---------|----------------------|---------|
| | Longueur Moyenne | Wattage | Longueur Moyenne | Wattage | Longueur Moyenne | Wattage | Longueur Moyenne | Wattage | Longueur Moyenne | Wattage | Longueur Moyenne | Wattage | Longueur Moyenne | Wattage | Longueur Moyenne | Wattage |
| 12" 304.80mm | 10.62" 269.54mm | 0.75 | 10.62" 269.54mm | 2.12 | 10.62" 269.54mm | 2.88 | 10.63" 269.26mm | 4.80 | 11.78" 298.76mm | 6.03 | 10.63" 269.26mm | 6 | 10.62" 269.22mm | 7.20 | 10.62" 269.54mm | 4.32 |
| 16" 406.40mm | 15.54" 394.68mm | 1.12 | 15.54" 394.68mm | 3.19 | 15.54" 394.68mm | 4.32 | 14.57" 369.26mm | 6.72 | 15.74" 399.38mm | 8.21 | 14.57" 369.26mm | 8.41 | 15.54" 394.20mm | 10.80 | 15.54" 394.68mm | 6.48 |
| 20" 508mm | 18" 457.25mm | 1.31 | 18" 457.25mm | 3.72 | 18" 457.25mm | 5.04 | 18.51" 469.26mm | 8.65 | 19.70" 500mm | 10.38 | 18.51" 469.26mm | 10.81 | 18.82" 477.52mm | 13.20 | 18" 457.25mm | 7.56 |
| 24" 609.60mm | 22.92" 582.39mm | 1.69 | 22.92" 582.39mm | 4.78 | 22.92" 582.39mm | 6.48 | 22.45" 569.26mm | 10.57 | 23.66" 600.62mm | 12.55 | 22.45" 569.26mm | 13.21 | 23.74" 602.50mm | 16.79 | 22.92" 582.39mm | 9.72 |
| 28" 711.20mm | 27.84" 707.53mm | 2.06 | 27.84" 707.53mm | 5.84 | 27.84" 707.53mm | 7.92 | 26.39" 669.26mm | 12.49 | 27.82" 701.24mm | 14.72 | 26.39" 669.26mm | 15.61 | 27.02" 685.82mm | 19.19 | 27.84" 707.53mm | 11.88 |
| 32" 812.80mm | 30.30" 770.10mm | 2.25 | 30.30" 770.10mm | 6.37 | 30.30" 770.10mm | 8.64 | 30.33" 769.26mm | 14.41 | 31.58" 801.86mm | 16.90 | 30.33" 769.26mm | 18.01 | 31.94" 810.80mm | 22.79 | 30.30" 770.10mm | 12.96 |
| 36" 914.40mm | 35.22" 895.24mm | 2.62 | 35.22" 895.24mm | 7.44 | 35.22" 895.24mm | 10.08 | 34.27" 869.26mm | 16.33 | 35.68" 913.68mm | 19.31 | 34.27" 869.26mm | 20.41 | 35.22" 894.12mm | 25.19 | 35.22" 895.24mm | 15.12 |
| 40" 1016mm | 37.68" 957.81mm | 2.81 | 37.68" 957.81mm | 7.97 | 37.68" 957.81mm | 10.80 | 38.21" 969.26mm | 18.25 | 39.94" 1014.28mm | 21.48 | 38.21" 969.26mm | 22.82 | 38.50" 977.44mm | 27.59 | 37.68" 957.81mm | 16.20 |
| 44" 1117.60mm | 42.60" 1082.95mm | 3.19 | 42.60" 1082.95mm | 9.03 | 42.60" 1082.95mm | 12.24 | 42.15" 1069.26mm | 20.17 | 43.90" 1114.90mm | 23.66 | 42.15" 1069.26mm | 25.22 | 43.42" 1102.42mm | 31.19 | 42.60" 1082.95mm | 18.35 |
| 48" 1219.20mm | 47.52" 1208.09mm | 3.56 | 47.52" 1208.09mm | 10.09 | 47.52" 1208.09mm | 13.68 | 46.09" 1169.26mm | 22.10 | 47.86" 1215.52mm | 25.83 | 46.09" 1169.26mm | 27.62 | 46.70" 1185.74mm | 33.59 | 47.52" 1208.09mm | 20.51 |
| 52" 1320.80mm | 49.98" 1270.66mm | 3.75 | 49.98" 1270.66mm | 10.62 | 49.98" 1270.66mm | 14.40 | 52" 1319.26mm | 24.98 | 51.82" 1316.14mm | 28 | 52" 1319.26mm | 31.22 | 51.62" 1310.72mm | 37.19 | 49.98" 1270.66mm | 21.59 |
| 56" 1422.40mm | 54.90" 1395.80mm | 4.12 | 54.90" 1395.80mm | 11.68 | 54.90" 1395.80mm | 15.84 | 55.94" 1419.26mm | 26.90 | 55.78" 1416.76mm | 30.17 | 55.94" 1419.26mm | 33.62 | 54.90" 1394.04mm | 39.59 | 54.90" 1395.80mm | 23.75 |
| 60" 1524mm | 59.82" 1520.94mm | 4.50 | 59.82" 1520.94mm | 12.75 | 59.82" 1520.94mm | 17.27 | 59.88" 1519.26mm | 28.82 | 59.74" 1517.38mm | 32.35 | 59.88" 1519.26mm | 36.03 | 59.82" 1519.02mm | 43.19 | 59.82" 1520.94mm | 25.91 |
| 64" 1625.60mm | 62.28" 1563.91mm | 4.69 | 62.28" 1563.91mm | 13.28 | 62.28" 1563.91mm | 17.99 | 63.82" 1619.26mm | 30.74 | 63.70" 1618mm | 34.52 | 63.82" 1619.26mm | 38.43 | 63.10" 1602.34mm | 45.59 | 62.28" 1563.91mm | 26.99 |
| 68" 1727.20mm | 67.20" 1708.65mm | 5.06 | 67.20" 1708.65mm | 14.34 | 67.20" 1708.65mm | 19.43 | 67.76" 1719.26mm | 32.66 | 67.66" 1716.62mm | 36.69 | 67.76" 1719.26mm | 40.83 | 66.38" 1685.66mm | 47.99 | 67.20" 1708.65mm | 29.15 |
| 72" 1828.80mm | 69.66" 1771.22mm | 5.25 | 69.66" 1771.22mm | 14.87 | 69.66" 1771.22mm | 20.15 | 71.70" 1819.26mm | 34.58 | 71.62" 1819.24mm | 38.86 | 71.70" 1819.26mm | 43.23 | 71.30" 1810.64mm | 51.58 | 69.66" 1771.22mm | 30.23 |
| 76" 1930.40mm | 74.58" 1896.36mm | 5.62 | 74.58" 1896.36mm | 15.93 | 74.58" 1896.36mm | 21.59 | 75.64" 1919.26mm | 36.51 | 75.58" 1919.86mm | 41.04 | 75.64" 1919.26mm | 45.63 | 74.58" 1893.96mm | 53.98 | 74.58" 1896.36mm | 32.39 |
| 80" 2032mm | 79.50" 2021.50mm | 6 | 79.50" 2021.50mm | 16.99 | 79.50" 2021.50mm | 23.03 | 79.58" 2019.26mm | 38.43 | 79.98" 2019.66mm | 43.45 | 79.58" 2019.26mm | 48.03 | 79.50" 2019.94mm | 57.58 | 79.50" 2021.50mm | 34.55 |
| 84" 2133.60mm | 81.96" 2084.07mm | 6.19 | 81.96" 2084.07mm | 17.53 | 81.96" 2084.07mm | 23.75 | 83.52" 2119.26mm | 40.35 | 83.94" 2132.28mm | 45.62 | 83.52" 2119.26mm | 50.44 | 82.78" 2102.26mm | 59.98 | 81.96" 2084.07mm | 35.63 |
| 88" 2235.20mm | 86.88" 2209.21mm | 6.56 | 86.88" 2209.21mm | 18.59 | 86.88" 2209.21mm | 25.19 | 87.46" 2219.26mm | 42.27 | 87.90" 2232.90mm | 47.80 | 87.46" 2219.26mm | 52.84 | 87.70" 2227.24mm | 63.58 | 86.88" 2209.21mm | 37.79 |
| 92" 2336.80mm | 91.80" 2334.35mm | 6.94 | 91.80" 2334.35mm | 19.65 | 91.80" 2334.35mm | 26.63 | 91.40" 2319.26mm | 44.19 | 91.86" 2333.52mm | 49.97 | 91.40" 2319.26mm | 55.24 | 90.98" 2310.56mm | 65.98 | 91.80" 2334.35mm | 39.95 |
| 96" 2438.40mm | 94.26" 2396.92mm | 7.12 | 94.26" 2396.92mm | 20.18 | 94.26" 2396.92mm | 27.35 | 95.34" 2419.26mm | 46.11 | 95.82" 2434.14mm | 52.14 | 95.34" 2419.26mm | 57.64 | 95.90" 2435.54mm | 69.58 | 94.26" 2396.92mm | 41.03 |
| 100" 2540mm | 99.18" 2522.06mm | 7.50 | 99.18" 2522.06mm | 21.24 | 99.18" 2522.06mm | 28.79 | 99.28" 2519.26mm | 48.03 | 99.78" 2534.76mm | 54.31 | 99.28" 2519.26mm | 60.04 | 99.18" 2519.86mm | 71.98 | 99.18" 2522.06mm | 43.19 |
| 104" 2641.60mm | 101.64" 2584.63mm | 7.69 | 101.64" 2584.63mm | 21.77 | 101.64" 2584.63mm | 29.51 | 103.22" 2619.26mm | 49.96 | 103.74" 2635.38mm | 56.49 | 103.22" 2619.26mm | 62.44 | 102.46" 2602.18mm | 74.38 | 101.64" 2584.63mm | 44.27 |
| 108" 2743.20mm | 106.58" 2709.77mm | 8.06 | 106.58" 2709.77mm | 22.84 | 106.58" 2709.77mm | 30.95 | 107.16" 2719.26mm | 51.88 | 107.70" 2736mm | 58.66 | 107.16" 2719.26mm | 64.85 | 107.38" 2727.18mm | 77.98 | 106.58" 2709.77mm | 46.43 |
| 112" 2844.80mm | 111.48" 2834.91mm | 8.43 | 111.48" 2834.91mm | 23.90 | 111.48" 2834.91mm | 32.39 | 111.10" 2819.26mm | 53.80 | 111.66" 2836.62mm | 60.83 | 111.10" 2819.26mm | 67.25 | 110.66" 2810.48mm | 80.38 | 111.48" 2834.91mm | 48.59 |
| 116" 2946.40mm | 113.94" 2897.48mm | 8.62 | 113.94" 2897.48mm | 24.43 | 113.94" 2897.48mm | 33.11 | 115.04" 2919.26mm | 55.72 | 115.62" 2937.24mm | 63 | 115.04" 2919.26mm | 69.65 | 115.59" 2935.46mm | 83.97 | 113.94" 2897.48mm | 49.66 |
| 120" 3048mm | 118.86 3022.62mm | 9 | 118.86 3022.62mm | 25.49 | 118.86 3022.62mm | 34.55 | 119.98" 3019.26mm | 57.64 | 119.58" 3037.86mm | 65.18 | 119.98" 3019.26mm | 72.05 | 118.86" 3018.78mm | 86.37 | 118.86 3022.62mm | 51.82 |
| 124" 3149.60mm | 123.78" 3147.76mm | 9.37 | 123.78" 3147.76mm | 26.55 | 123.78" 3147.76mm | 35.99 | 123.78" 3119.26mm | 59.56 | 123.98" 3149.66mm | 67.59 | 122.92" 3119.26mm | 74.45 | 123.78" 3143.76mm | 89.97 | 123.78" 3147.76mm | 53.98 |
| 128" 3251.20mm | 126.24" 3210.33mm | 9.56 | 126.24" 3210.33mm | 27.09 | 126.24" 3210.33mm | 36.71 | 126.86" 3219.26mm | 61.48 | 127.94" 3250.28mm | 69.76 | 126.86" 3219.26mm | 76.85 | 127.06" 3227.08mm | 92.37 | 126.24" 3210.33mm | 55.06 |
| 132" 3352.80mm | 131.16" 3335.47mm | 9.93 | 131.16" 3335.47mm | 28.15 | 131.16" 3335.47mm | 38.15 | 131.80" 3319.26mm | 63.41 | 131.90" 3350.90mm | 71.93 | 130.80" 3319.26mm | 79.26 | 131.99" 3352.06mm | 95.97 | 131.16" 3335.47mm | 57.22 |
| 136" 3454.40mm | 133.62" 3398.04mm | 10.12 | 133.62" 3398.04mm | 28.68 | 133.62" 3398.04mm | 38.87 | 134.74" 3419.26mm | 65.33 | 135.86" 3451.52mm | 74.11 | 134.74" 3419.26mm | 81.66 | 135.26" 3435.38mm | 98.37 | 133.62" 3398.04mm | 58.30 |
| 140" 3556mm | 138.54" 3523.18mm | 10.50 | 138.54" 3523.18mm | 29.74 | 138.54" 3523.18mm | 40.31 | 138.68" 3519.26mm | 67.25 | 139.82" 3552.16mm | 76.28 | 138.68" 3519.26mm | 84.06 | 138.54" 3518.70mm | 100.77 | 138.54" 3523.18mm | 60.46 |
| 144" 3657.60mm | 143.46" 3648.32mm | 10.87 | 143.46" 3648.32mm | 30.80 | 143.46" 3648.32mm | 41.75 | 142.62" 3619.26mm | 69.17 | 143.78" 3652.76mm | 78.45 | 142.62" 3619.26mm | 86.46 | 143.46" 3643.68mm | 104.37 | 143.46" 3648.32mm | 62.62 |

À titre indicatif seulement. Les mesures finales varieront légèrement en fonction des options choisies. Si une Sortie Électrique est requise, ajoutez 0.50po | 12.50mm à la mesure de Longueur Moyenne. Pour plus de longueurs, voir [Longueurs Détaillées et Consommation par Flux Lumineux](#).

Kit d'Installation Optionnel pour Connexions Bas Voltage – Commander Séparément

Boîte de Jonction – JBX-20



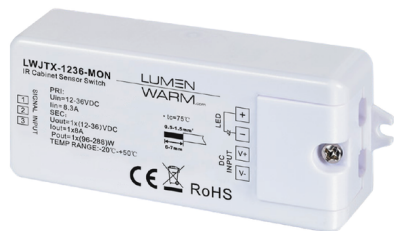
- Deux grandeurs et plusieurs accessoires disponibles
- Permet de faire des raccords électrique en toute sécurité
- Peut contenir un transformateur
- Fait d'aluminium



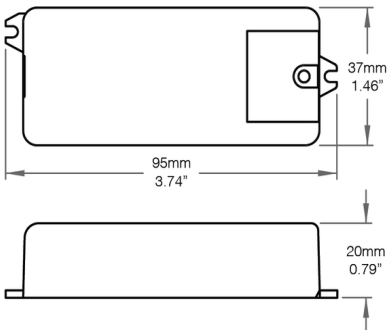
[Fiche Technique Boîte de Jonction](#)

Accessoires d'Installation Optionnels – Commander Séparément

Capteur de Contact - LWJTX-1236-MON











- Tension d'Entrée 12-36VDC
- Courant de Sortie 1 x 8A
- Puissance de Sortie 1 x (96-288)W

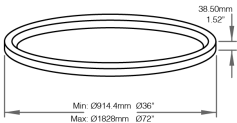


[Fiche Technique Capteur de Contact LWJTX-1236-MON](#)

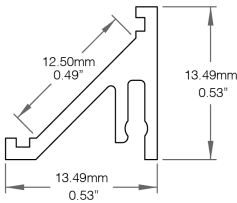
Transformateurs Compatibles

| Item | Caractéristiques | Téléchargements | |
|--|---|-----------------|------|
| <div><div><div>Transformateurs Non-Dimmables</div><div></div></div></div> | <ul style="list-style-type: none">- Listé UL- Tension d'entrée universelle, gamme complète- Protection IP66, adapté à une utilisation extérieure- Sortie à tension constante 24V, Class2 | 30W | 60W |
| | | 96W | 288W |
| <div><div><div>Transformateurs Dimmables Cinq-en-Un</div><div></div></div></div> | <ul style="list-style-type: none">- Listé UL- Tension d'entrée universelle: 100 ~ 277VAC- Protection IP67, adapté pour une utilisation extérieure- Phase directe, Phase inverse, ELV, 0-10V, 1-10V | 30W | 60W |
| | | 96W | 192W |
| | | 288W | |
| <div><div><div>Transformateur Lutron</div><div></div></div></div> | <ul style="list-style-type: none">- Listé UL- Tension d'entrée universelle: 120-277VAC- Sortie à tension constante 24V, Class2- Gradation continue jusqu'à 0.1% | Hi-Lume Premier | |
| <div><div><div>Transformateur DMX</div><div></div></div></div> | <ul style="list-style-type: none">- Tension d'entrée universelle: 100-277VAC- Protection IP66, adapté à une utilisation extérieure- Sortie à tension constante 24V, Class2- Compatible avec les contrôleurs Lumen Warm | DMX 100W | |

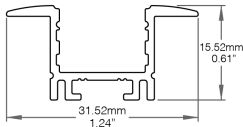
Aussi Disponible



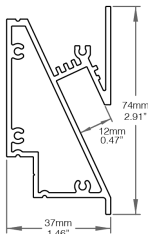
Cercio



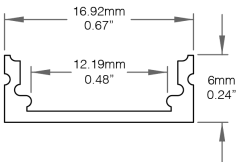
Connor



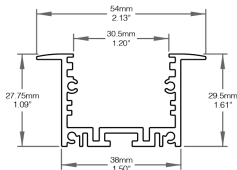
Jaxson



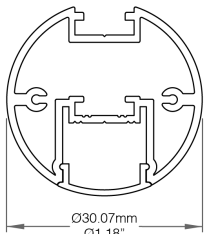
Myla



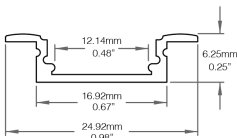
Olivia



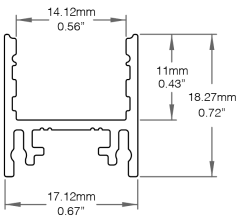
Palazzo Master



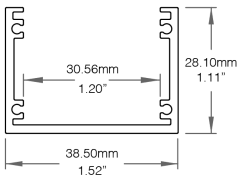
Pola



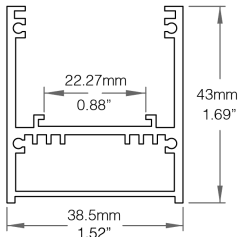
Robertha



Rocco



Venga Slim



Venga