

NOM DU PROJET

TYPE

QTÉ



POLA MONTÉ EN SURFACE BLANC STATIQUE - DIM TO WARM WET

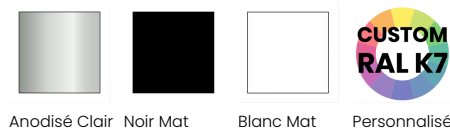
Disponibles dans une variété d'intensités lumineuses et de méthodes d'installation, nos Solutions Linéaires Bas Voltage sont largement polyvalentes. Elles peuvent être utilisées pour leur fonctionnalité, comme éléments de design dans une pièce ou les deux.



| | |
|----------------------|---|
| Degré Kelvin | 2700K, 3000K, 3500K, 4000K, Dim to Warm |
| CRI* | Jusqu'à 95, voir la Fiche Technique pour plus d'informations |
| Flux Lumineux | Jusqu'à 1400lm/pi, voir la Fiche Technique pour plus d'informations |
| Lumen/Watt | Jusqu'à 160lm/W, voir la Fiche Technique pour plus d'informations |

*Veuillez prendre note que cette information est basée sur une Source LED de 4000K.

COULEUR DU PROFILÉ D'ALUMINIUM



Anodisé Clair

Noir Mat

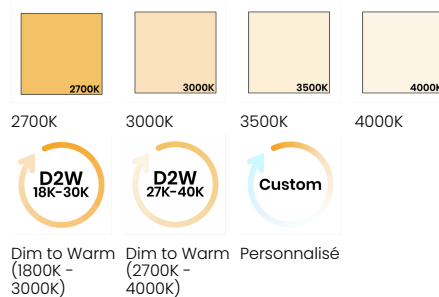
Blanc Mat

Personnalisé

| | |
|----------------------------|--|
| Tension d'Entrée | Transformateur à Distance; 100-277V |
| Courant Continu | 24V |
| Consommation | Jusqu'à 8.78W/pi, voir la Fiche Technique pour plus d'informations |
| Options de Contrôle | 0-10V, ELV Triac, Dali, DMX et plus |
| Matériel | Aluminium |

*Veuillez prendre note que cette information est basée sur une Source LED de 4000K.


DEGRÉ KELVIN

Dim to Warm
(1800K -
3000K)Dim to Warm
(2700K -
4000K)

Personnalisé

OPTIONS DE COMMANDE

Pola Monté en Surface Blanc Statique – Dim to Warm Wet

| Code de Produit | Longueur | Couleur du Profilé d'Aluminium | Options de Lentille | Installation | Flux Lumineux |
|--|--|--|---|--|--|
| LWPLIW-SMD | ---- | --- | ----- | ----- | ----- |
| Transformateurs à commander séparément. | CU – Longueur Personnalisée  | ACL – Anodisé Clair | CF – Lentille Claire Givrée Clippée | FRT – Plafonnier Plat Rectangulaire | HPC120 – 120lm/pi |
| Voir Transformateurs Compatibles pour plus de détails. | CUCR – Longueur Continue Personnalisée | MBK – Noir Mat | SBC – Lentille Fumée Noire Clippée | FSQ – Plafonnier Plat Carré | HPC290 – 290lm/pi |
| | CUPA – Forme Personnalisée | MWH – Blanc Mat | WF – Lentille Blanche Givrée Clippée | SMDBK – Monté en Surface avec Support | HPC420 – 420lm/pi |
| | Veuillez fournir les détails requis. Voir section suivante. | CU – Personnalisé  | WO – Lentille Blanche Opaline Clippée | | HPC700 – 700lm/pi |
| | Toute longueur supérieure à 2438mm 96po pourrait engendrer des frais supplémentaires. | | MBRCL – Louver Rectangulaire Noir Mat | | HP900 – 900lm/pi |
| | | | MWRCL – Louver Rectangulaire Blanc Mat | | HE1150 – 1150lm/pi |
| | | | NA – Aucun | | HE1400 – 1400lm/pi |
| | | | | | D2W480 – Dim to Warm 480lm/pi |
| Degré Kelvin | Alimentation Électrique | Sortie Électrique | Placement des Câbles Électriques | Protection IP | Méthode de Production |
| ---- | ----- | ----- | ---- | ----- | --- |
| 27K – 2700K | DC7IN – Connecteur DC FT6 7po | DC7IN – Connecteur DC FT6 7po | ICUS – En-Dessous au Centre | IP67 – IP67 | FAI – Assemblé en Usine, Selon l'Incrément de la Source Lumineuse |
| 30K – 3000K | DC3FT – Connecteur DC FT6 3pi | DC3FT – Connecteur DC FT6 3pi | | | FAE – Assemblé en Usine, Selon la Longueur Exacte Fournie |
| 35K – 3500K | FT43FT – Câble FT4 3pi | FT43FT – Câble FT4 3pi | | | |
| 40K – 4000K | TC3FT – Câble Jumelé 3pi | TC3FT – Câble Jumelé 3pi | | | |
| CU – Personnalisé | CUCBL – Câble Personnalisé | CUCBL – Câble Personnalisé | | | |
| | | NA – Aucun | | | |
| D2W1 – Dim to Warm (1800K – 3000K) | | | | | |
| D2W6 – Dim to Warm (2700K – 4000K) | | | | | |
| CU – Personnalisé | | | | | |

 Une quantité minimale et des frais supplémentaires peuvent s'appliquer. Spécifiez le Code RAL.

 Voir la charte des Longueurs Nominalees ou téléchargez le fichier des Longueurs Détaillées pour plus d'informations.

Informations de Commande Supplémentaires

Notes |

Spécification des Longueurs

| Type | Quantité | Longueur Précisez l'unité de mesure | Type | Quantité | Longueur Précisez l'unité de mesure | Type | Quantité | Longueur Précisez l'unité de mesure |
|------|----------|--|------|----------|--|------|----------|--|
| | | | | | | | | |
| | | | | | | | | |
| | | | | | | | | |
| | | | | | | | | |
| | | | | | | | | |
| | | | | | | | | |
| | | | | | | | | |
| | | | | | | | | |

Toute longueur supérieure à 2438mm | 96in pourrait engendrer des frais supplémentaires. Si plus de lignes sont requises, veuillez utiliser [Feuille de Spécification des Longueurs](#).

Détails des Méthodes de Production

Assemblé en Usine
Selon l'incrément de la Source Lumineuse
(Longueur Max: 96po | 2438mm)



Luminaire fourni complètement assemblé selon les incréments de coupe de la source lumineuse sans dépasser la longueur spécifiée pour optimiser le visuel du produit et éliminer les coins sombres aux extrémités. Voir le tableau *Longueurs Nominales et Wattage par Flux Lumineux* pour les longueurs détaillées. Le luminaire **ne pourra pas** être modifié au chantier.

***Option recommandée pour tout produit visible.**

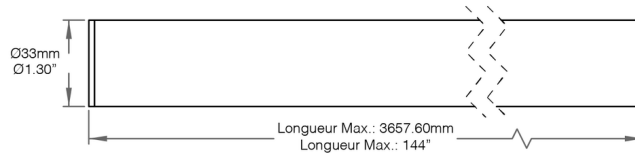
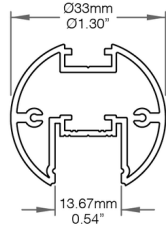
Assemblé en Usine
Selon la Longueur Exacte Fournie
(Longueur Max: 96po | 2438mm)



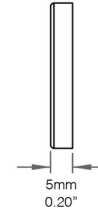
Luminaire fourni complètement assemblé selon la longueur spécifiée. La source lumineuse sera centrée dans l'extrusion et il pourrait y avoir des coins sombres aux extrémités. Le luminaire **ne pourra pas** être modifié au chantier.

Dimensions

Profilé

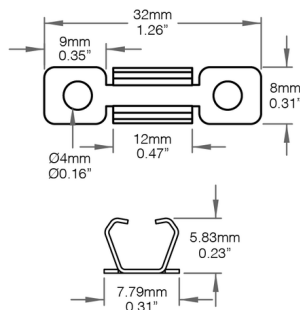


Embouts

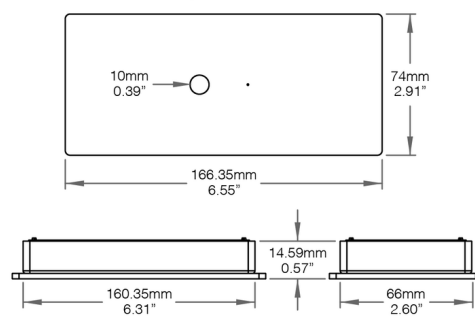


Options d'Installation

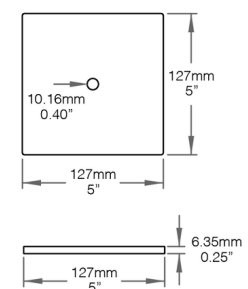
Support



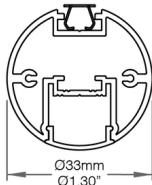
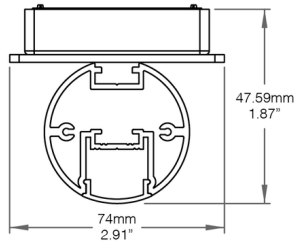
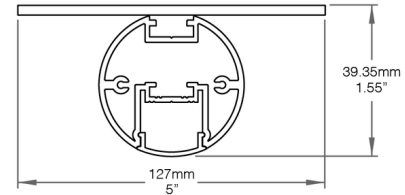
Plafonnier Plat Rectangulaire



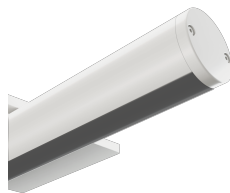
Plafonnier Plat Carré



Assemblage

N'importe quelle Lentille ou Louver
Support de MontageN'importe quelle Lentille ou Louver
Plafonnier Plat RectangulaireN'importe quelle Lentille ou Louver
Plafonnier Plat Carré

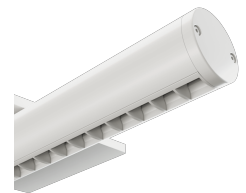
Options de Lentilles

Lentille Claire Givrée – Lentille
Blanche Givrée – Lentille Blanche
Opaline

Lentille Fumée Noire



Louver Rectangulaire Noir Mat



Louver Rectangulaire Blanc Mat

NOM DU PROJET

TYPE

QTÉ

Informations Détaillées par Flux Lumineux (Consommation – Lumen/Watt – CRI)

| | | | |
|-------------------|-------------------------|-------------------------------|-------------------------|
| HPC120 - 120lm/pi | 0.91W/pi – 127lm/W – 95 | HP900 - 900lm/pi | 6.58W/pi – 95lm/W – 95 |
| HPC290 - 290lm/pi | 2.59W/pi – 110lm/W – 95 | HE1150 - 1150lm/pi | 7.31W/pi – 157lm/W – 90 |
| HPC420 - 420lm/pi | 3.51W/pi – 115lm/W – 95 | HE1400 - 1400lm/pi | 8.78W/pi – 160lm/W – 90 |
| HPC700 - 700lm/pi | 5.85W/pi – 120lm/W – 95 | D2W480 - Dim to Warm 480lm/pi | 5.27W/pi – 92lm/W – 90 |

Longueur Maximale par Transformateur et Flux Lumineux

| | 120lm/ft | | 290lm/ft | | 420lm/ft | | 700lm/ft | | 900lm/ft | | 1150lm/ft | | 1400lm/ft | | Dim to Warm 480lm/ft | |
|------------|------------------|-------------------|------------------|-------------------|------------------|-------------------|------------------|-------------------|------------------|-------------------|------------------|-------------------|------------------|-------------------|----------------------|-------------------|
| | Max. Run in Feet | Max. Run in Metre | Max. Run in Feet | Max. Run in Metre | Max. Run in Feet | Max. Run in Metre | Max. Run in Feet | Max. Run in Metre | Max. Run in Feet | Max. Run in Metre | Max. Run in Feet | Max. Run in Metre | Max. Run in Feet | Max. Run in Metre | Max. Run in Feet | Max. Run in Metre |
| 30W Driver | 27.35ft | 8.34m | 9.66ft | 2.95m | 6.84ft | 2.09m | 4.28ft | 1.31m | 3.80ft | 1.16m | 3.42ft | 1.05m | 2.85ft | 0.87m | 4.75ft | 1.45m |
| 60W Driver | 54.69ft | 16.67m | 19.31ft | 5.89m | 13.68ft | 4.17m | 8.55ft | 2.61m | 7.60ft | 2.32m | 6.84ft | 2.09m | 5.70ft | 1.74m | 9.50ft | 2.90m |
| 75W Driver | 68.36ft | 20.84m | 24.13ft | 7.36m | 17.09ft | 5.21m | 10.69ft | 3.26m | 9.50ft | 2.90m | 8.55ft | 2.61m | 7.13ft | 2.18m | 11.87ft | 3.62m |
| 96W Driver | 87.50ft | 26.67m | 30.89ft | 9.42m | 21.88ft | 6.67m | 13.68ft | 4.17m | 12.16ft | 3.71m | 10.94ft | 3.34m | 9.12ft | 2.78m | 15.19ft | 4.63m |

Visibilité du LED



Louver Rectangulaire Blanc Mat



Louver Rectangulaire Noir Mat



Louver Rectangulaire Noir Mat avec PCB Noir 700lm/pi



Lentille Claire Givrée – Visible – Perte de Lumière: 8.5%



Lentille Blanche Givrée – À Peine Visible – Perte de Lumière: 23.5%



Lentille Blanche Opaline – Diffusé – Perte de Lumière: 37.5%



Lentille Fumée Noire – À Peine Visible – Perte de Lumière: 70%

Câbles et Connecteurs



Câble Jumelé

- Câble de construction régulier
- Aucun grade de protection particulier

Câble FT4/CMR

- Utilisation en cloison sèche
- Câble ignifuge
- Type Riser

Connecteur DC Blanc Statique / Dim to Warm

- Connecteur rapide FT6 / CMP pour plénums

Accessoires Disponibles (À commander séparément):

- CBL-FT6-18/3-BK-0002 39.37in | 1000mm Extension de Connecteur DC - Mâle à Femelle
- CBL-FT6-18/3-BK-0003 78.74in | 2000mm Extension de Connecteur DC - Mâle à Femelle
- CBL-FT6-18/3-BK-0004 118.11in | 3000mm Extension de Connecteur DC - Mâle à Femelle
- CBL-FT6-18/3-BK-0005 11.81in | 300mm Répartiteur de Connecteur DC - Mâle à 3 Femelles

Connecteur DC FT6 IP67

- Connecteur rapide FT6 / CMP à 3 broches pour plénums
- Protection IP67

Accessoires Disponibles (À commander séparément):

- CBL-FT6-18/3-BK-0007 39.37in | 1000mm Extension de Connecteur DC - Mâle à Femelle
- CBL-FT6-18/3-BK-0008 78.74in | 2000mm Extension de Connecteur DC - Mâle à Femelle
- CBL-FT6-18/3-BK-0009 118.11in | 3000mm Extension de Connecteur DC - Mâle à Femelle
- CBL-FT6-18/3-BK-0006 11.81in | 300mm Répartiteur de Connecteur DC - Femelle à 3 Mâles

NOM DU PROJET

TYPE

QTÉ

Longueurs Nominales selon l'Incrément de la Source Lumineuse et Consommation

| Longueur Nominale | 120lm/pi | | 290lm/pi | | 420lm/pi | | 700lm/pi | | 900lm/pi | | 1150lm/pi | | 1400lm/pi | | Dim to Warm 480lm/pi | |
|-------------------|----------------------|---------|----------------------|---------|----------------------|---------|----------------------|---------|----------------------|---------|----------------------|---------|----------------------|---------|----------------------|---------|
| | Longueur Moyenne | Wattage | Longueur Moyenne | Wattage | Longueur Moyenne | Wattage | Longueur Moyenne | Wattage | Longueur Moyenne | Wattage | Longueur Moyenne | Wattage | Longueur Moyenne | Wattage | Longueur Moyenne | Wattage |
| 12" 304.80mm | 10.62" 269.54mm | 0.75 | 10.62" 269.54mm | 2.12 | 10.62" 269.54mm | 2.88 | 10.63" 269.26mm | 4.80 | 11.78" 298.76mm | 6.03 | 10.63" 269.26mm | 6 | 10.62" 269.22mm | 7.20 | 10.62" 269.54mm | 4.32 |
| 16" 406.40mm | 15.54" 394.68mm | 1.12 | 15.54" 394.68mm | 3.19 | 15.54" 394.68mm | 4.32 | 14.57" 369.26mm | 6.72 | 15.74" 399.38mm | 8.21 | 14.57" 369.26mm | 8.41 | 15.54" 394.20mm | 10.80 | 15.54" 394.68mm | 6.48 |
| 20" 508mm | 18" 457.25mm | 1.31 | 18" 457.25mm | 3.72 | 18" 457.25mm | 5.04 | 18.51" 469.26mm | 8.65 | 19.70" 500mm | 10.38 | 18.51" 469.26mm | 10.81 | 18.82" 477.52mm | 13.20 | 18" 457.25mm | 7.56 |
| 24" 609.60mm | 22.92" 582.39mm | 1.69 | 22.92" 582.39mm | 4.78 | 22.92" 582.39mm | 6.48 | 22.45" 569.26mm | 10.57 | 23.66" 600.62mm | 12.55 | 22.45" 569.26mm | 13.21 | 23.74" 602.50mm | 16.79 | 22.92" 582.39mm | 9.72 |
| 28" 711.20mm | 27.84" 707.53mm | 2.06 | 27.84" 707.53mm | 5.84 | 27.84" 707.53mm | 7.92 | 26.39" 669.26mm | 12.49 | 27.62" 701.24mm | 14.72 | 26.39" 669.26mm | 15.61 | 27.02" 685.82mm | 19.19 | 27.84" 707.53mm | 11.88 |
| 32" 812.80mm | 30.30" 770.10mm | 2.25 | 30.30" 770.10mm | 6.37 | 30.30" 770.10mm | 8.64 | 30.33" 769.26mm | 14.41 | 31.58" 801.86mm | 16.90 | 30.33" 769.26mm | 18.01 | 31.94" 810.80mm | 22.79 | 30.30" 770.10mm | 12.96 |
| 36" 914.40mm | 35.22" 895.24mm | 2.62 | 35.22" 895.24mm | 7.44 | 35.22" 895.24mm | 10.08 | 34.27" 869.26mm | 16.33 | 35.96" 913.66mm | 19.31 | 34.27" 869.26mm | 20.41 | 35.22" 894.12mm | 25.19 | 35.22" 895.24mm | 15.12 |
| 40" 1016mm | 37.68" 957.81mm | 2.81 | 37.68" 957.81mm | 7.97 | 37.68" 957.81mm | 10.80 | 38.21" 969.26mm | 18.25 | 39.94" 1014.28mm | 21.48 | 38.21" 969.26mm | 22.82 | 38.50" 977.44mm | 27.59 | 37.68" 957.81mm | 16.20 |
| 44" 1117.60mm | 42.60" 1082.95mm | 3.19 | 42.60" 1082.95mm | 9.03 | 42.60" 1082.95mm | 12.24 | 42.15" 1069.26mm | 20.17 | 43.90" 1114.90mm | 23.66 | 42.15" 1069.26mm | 25.22 | 43.42" 1102.42mm | 31.19 | 42.60" 1082.95mm | 18.35 |
| 48" 1219.20mm | 47.52" 1208.09mm | 3.56 | 47.52" 1208.09mm | 10.09 | 47.52" 1208.09mm | 13.68 | 46.09" 1169.26mm | 22.10 | 47.86" 1215.52mm | 25.83 | 46.09" 1169.26mm | 27.62 | 46.70" 1185.74mm | 33.59 | 47.52" 1208.09mm | 20.51 |
| 52" 1320.80mm | 49.98" 1270.66mm | 3.75 | 49.98" 1270.66mm | 10.62 | 49.98" 1270.66mm | 14.40 | 52" 1319.26mm | 24.98 | 51.82" 1316.14mm | 28 | 52" 1319.26mm | 31.22 | 51.82" 1310.72mm | 37.19 | 49.98" 1270.66mm | 21.59 |
| 56" 1422.40mm | 54.90" 1395.80mm | 4.12 | 54.90" 1395.80mm | 11.68 | 54.90" 1395.80mm | 15.84 | 55.94" 1419.26mm | 26.90 | 55.78" 1416.76mm | 30.17 | 55.94" 1419.26mm | 33.62 | 54.90" 1394.04mm | 39.59 | 54.90" 1395.80mm | 23.75 |
| 60" 1524mm | 59.82" 1520.94mm | 4.50 | 59.82" 1520.94mm | 12.75 | 59.82" 1520.94mm | 17.27 | 59.98" 1519.26mm | 28.82 | 59.74" 1517.38mm | 32.35 | 59.88" 1519.26mm | 36.03 | 59.82" 1519.02mm | 43.19 | 59.82" 1520.94mm | 25.91 |
| 64" 1625.60mm | 62.28" 1583.51mm | 4.69 | 62.28" 1583.51mm | 13.28 | 62.28" 1583.51mm | 17.99 | 63.82" 1619.26mm | 30.74 | 63.70" 1618mm | 34.52 | 63.82" 1619.26mm | 38.43 | 63.10" 1602.34mm | 45.59 | 62.28" 1583.51mm | 26.99 |
| 68" 1727.20mm | 67.20" 1708.65mm | 5.06 | 67.20" 1708.65mm | 14.34 | 67.20" 1708.65mm | 19.43 | 67.76" 1719.26mm | 32.66 | 67.66" 1718.62mm | 36.69 | 67.76" 1719.26mm | 40.83 | 66.38" 1685.66mm | 47.99 | 67.20" 1708.65mm | 29.15 |
| 72" 1828.80mm | 69.66" 1771.22mm | 5.25 | 69.66" 1771.22mm | 14.87 | 69.66" 1771.22mm | 20.15 | 71.70" 1819.26mm | 34.58 | 71.62" 1819.24mm | 38.86 | 71.70" 1819.26mm | 43.23 | 71.30" 1810.64mm | 51.58 | 69.66" 1771.22mm | 30.23 |
| 76" 1930.40mm | 74.58" 1896.36mm | 5.62 | 74.58" 1896.36mm | 15.93 | 74.58" 1896.36mm | 21.59 | 75.64" 1919.26mm | 36.51 | 75.58" 1919.86mm | 41.04 | 75.64" 1919.26mm | 45.63 | 74.58" 1893.96mm | 53.98 | 74.58" 1896.36mm | 32.39 |
| 80" 2032mm | 79.50" 2021.50mm | 6 | 79.50" 2021.50mm | 16.99 | 79.50" 2021.50mm | 23.03 | 79.58" 2019.26mm | 38.43 | 79.98" 2031.66mm | 43.45 | 79.58" 2019.26mm | 48.03 | 79.50" 2019.94mm | 57.58 | 79.50" 2021.50mm | 34.55 |
| 84" 2133.60mm | 81.96" 2084.07mm | 6.19 | 81.96" 2084.07mm | 17.53 | 81.96" 2084.07mm | 23.75 | 83.52" 2119.26mm | 40.35 | 83.94" 2132.28mm | 45.62 | 83.52" 2119.26mm | 50.44 | 82.78" 2102.26mm | 59.98 | 81.96" 2084.07mm | 35.63 |
| 88" 2235.20mm | 86.88" 2209.21mm | 6.56 | 86.88" 2209.21mm | 18.59 | 86.88" 2209.21mm | 25.19 | 87.46" 2219.26mm | 42.27 | 87.90" 2232.90mm | 47.80 | 87.46" 2219.26mm | 52.84 | 87.70" 2227.24mm | 63.58 | 86.88" 2209.21mm | 37.79 |
| 92" 2336.80mm | 91.80" 2334.35mm | 6.94 | 91.80" 2334.35mm | 19.65 | 91.80" 2334.35mm | 26.63 | 91.40" 2319.26mm | 44.19 | 91.86" 2333.52mm | 49.97 | 91.40" 2319.26mm | 55.24 | 90.98" 2310.56mm | 65.98 | 91.80" 2334.35mm | 39.95 |
| 96" 2438.40mm | 94.26" 2396.92mm | 7.12 | 94.26" 2396.92mm | 20.18 | 94.26" 2396.92mm | 27.35 | 95.34" 2419.26mm | 46.11 | 95.82" 2434.14mm | 52.14 | 95.34" 2419.26mm | 57.64 | 95.90" 2435.54mm | 69.58 | 94.26" 2396.92mm | 41.03 |
| 100" 2540mm | 99.18" 2522.06mm | 7.50 | 99.18" 2522.06mm | 21.24 | 99.18" 2522.06mm | 28.79 | 99.28" 2519.26mm | 48.03 | 99.78" 2534.76mm | 54.31 | 99.28" 2519.26mm | 60.04 | 99.18" 2518.86mm | 71.98 | 99.18" 2522.06mm | 43.19 |
| 104" 2641.60mm | 101.64" 2584.63mm | 7.69 | 101.64" 2584.63mm | 21.77 | 101.64" 2584.63mm | 29.51 | 103.22" 2619.26mm | 49.96 | 103.74" 2635.38mm | 56.49 | 103.22" 2619.26mm | 62.44 | 102.46" 2602.18mm | 74.38 | 101.64" 2584.63mm | 44.27 |
| 108" 2743.20mm | 106.56" 2709.77mm | 8.06 | 106.56" 2709.77mm | 22.84 | 106.56" 2709.77mm | 30.95 | 107.16" 2719.26mm | 51.88 | 107.70" 2736mm | 58.66 | 107.16" 2719.26mm | 64.85 | 107.38" 2727.16mm | 77.98 | 106.56" 2709.77mm | 46.43 |
| 112" 2844.80mm | 111.48" 2834.91mm | 8.43 | 111.48" 2834.91mm | 23.90 | 111.48" 2834.91mm | 32.39 | 111.01" 2819.26mm | 53.80 | 111.66" 2836.62mm | 60.83 | 111.01" 2819.26mm | 67.25 | 110.66" 2810.48mm | 80.38 | 111.48" 2834.91mm | 48.59 |
| 116" 2946.40mm | 113.94" 2897.48mm | 8.62 | 113.94" 2897.48mm | 24.43 | 113.94" 2897.48mm | 33.11 | 115.04" 2919.26mm | 55.72 | 115.62" 2937.24mm | 63 | 115.04" 2919.26mm | 69.65 | 115.58" 2935.46mm | 83.97 | 113.94" 2897.48mm | 49.66 |
| 120" 3048mm | 118.86" 3022.62mm | 9 | 118.86" 3022.62mm | 25.49 | 118.86" 3022.62mm | 34.55 | 118.98" 3019.26mm | 57.64 | 119.58" 3037.86mm | 65.18 | 118.98" 3019.26mm | 72.05 | 118.86" 3018.78mm | 86.37 | 118.86" 3022.62mm | 51.82 |
| 124" 3149.60mm | 123.78" 3147.76mm | 9.37 | 123.78" 3147.76mm | 26.55 | 123.78" 3147.76mm | 35.99 | 122.92" 3119.26mm | 59.56 | 123.98" 3149.66mm | 67.59 | 122.92" 3119.26mm | 74.45 | 123.78" 3143.76mm | 89.97 | 123.78" 3147.76mm | 53.98 |
| 128" 3251.20mm | 126.24" 3210.33mm | 9.56 | 126.24" 3210.33mm | 27.09 | 126.24" 3210.33mm | 36.71 | 126.86" 3219.26mm | 61.48 | 127.94" 3250.28mm | 69.76 | 126.86" 3219.26mm | 76.85 | 127.06" 3227.08mm | 92.37 | 126.24" 3210.33mm | 55.06 |
| 132" 3352.80mm | 131.16" 3335.47mm | 9.93 | 131.16" 3335.47mm | 28.15 | 131.16" 3335.47mm | 38.15 | 130.80" 3319.26mm | 63.41 | 131.90" 3350.90mm | 71.93 | 130.80" 3319.26mm | 79.26 | 131.98" 3352.06mm | 95.97 | 131.16" 3335.47mm | 57.22 |
| 136" 3454.40mm | 133.62" 3398.04mm | 10.12 | 133.62" 3398.04mm | 28.68 | 133.62" 3398.04mm | 38.87 | 134.74" 3419.26mm | 65.33 | 135.86" 3451.52mm | 74.11 | 134.74" 3419.26mm | 81.66 | 135.26" 3435.38mm | 98.37 | 133.62" 3398.04mm | 58.30 |
| 140" 3556mm | 138.54" 3523.18mm | 10.50 | 138.54" 3523.18mm | 29.74 | 138.54" 3523.18mm | 40.31 | 138.68" 3519.26mm | 67.25 | 139.82" 3552.16mm | 76.28 | 138.68" 3519.26mm | 84.06 | 138.54" 3518.70mm | 100.77 | 138.54" 3523.18mm | 60.46 |
| 144" 3657.60mm | 143.46" 3648.32mm | 10.87 | 143.46" 3648.32mm | 30.80 | 143.46" 3648.32mm | 41.75 | 142.62" 3619.26mm | 69.17 | 143.78" 3652.78mm | 78.45 | 142.62" 3619.26mm | 86.46 | 143.46" 3643.68mm | 104.37 | 143.46" 3648.32mm | 62.62 |

À titre indicatif seulement. Les mesures finales varieront légèrement en fonction des options choisies. Si une Sortie Électrique est requise, ajoutez 0.50po | 12.50mm à la mesure de Longueur Moyenne. Pour plus de longueurs, voir [Longueurs Détaillées et Consommation par Flux Lumineux](#).



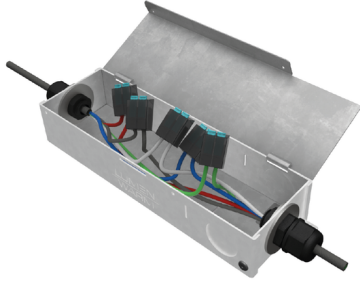
SANS FRAIS 1 866 586 3692
TÉL. 514 286 0227
info@lumenwarm.com

BUREAU ET SALLE DE MONTRE
155 Rue Fortin, Suite 180, Québec, QC
G1M 3M2, Canada

DERNIÈRE MISE À
JOUR
06 | 11 | 2024

Kit d'Installation Optionnel pour Connexions Bas Voltage – Commander Séparément

Boîte de Jonction – JBX-20



Deux grandeurs et plusieurs accessoires disponibles

Permet de faire des raccords électrique en toute sécurité



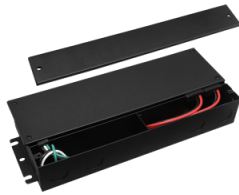





Peut contenir un transformateur

Fait d'aluminium



[Fiche Technique Boîte de Jonction](#)

Transformateurs Compatibles

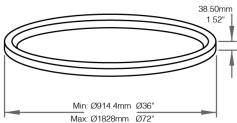
| Item | Caractéristiques | Téléchargements | |
|---|--|-----------------|--|
| <div><div><div>Transformateurs Non-Dimmables</div><div></div></div></div> <div><ul style="list-style-type: none">- Listé UL- Tension d'entrée universelle, gamme complète- Protection IP66, adapté à une utilisation extérieure- Sortie à tension constante 24V, Class2</div> | <div>30W</div> <div>60W</div> <div>96W</div> <div>288W</div> | | |
| <div><div><div>Transformateurs Dimmables Cinq-en-Un</div><div></div></div></div> <div><ul style="list-style-type: none">- Listé UL- Tension d'entrée universelle: 100 ~ 277VAC- Protection IP67, adapté pour une utilisation extérieure- Phase directe, Phase inverse, ELV, 0-10V, 1-10V</div> | <div>30W</div> <div>60W</div> <div>96W</div> <div>192W</div> <div>288W</div> | | |
| <div><div><div>Transformateur Lutron</div><div></div></div></div> <div><ul style="list-style-type: none">- Listé UL- Tension d'entrée universelle: 120-277VAC- Sortie à tension constante 24V, Class2- Gradation continue jusqu'à 0.1%</div> | <div>Hi-Lume Premier</div> | | |
| <div><div><div>Transformateur DMX</div><div></div></div></div> <div><ul style="list-style-type: none">- Tension d'entrée universelle: 100-277VAC- Protection IP66, adapté à une utilisation extérieure- Sortie à tension constante 24V, Class2- Compatible avec les contrôleurs Lumen Warm</div> | <div>DMX 100W</div> | | |

NOM DU PROJET

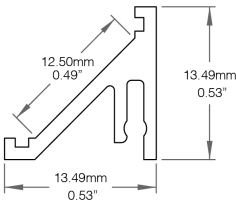
TYPE

QTÉ

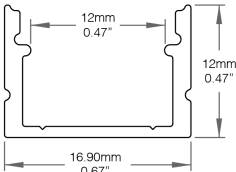
Aussi Disponible



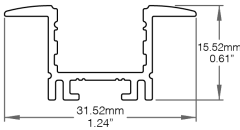
Cercio



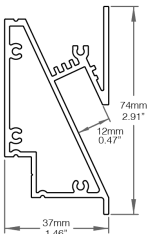
Connor



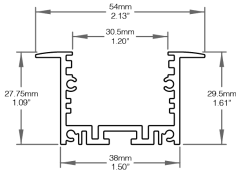
Doby



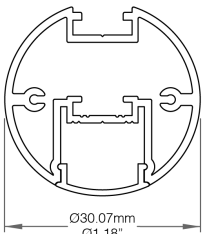
Jaxson



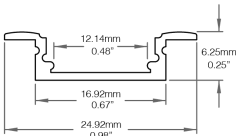
Myla



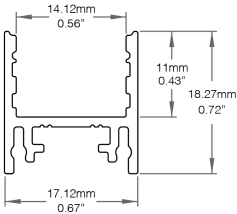
Palazzo Master



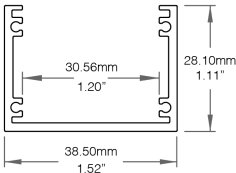
Pola



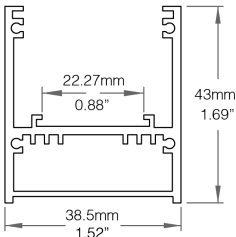
Robertha



Rocco



Venga Slim



Venga