

## Profilé Doby

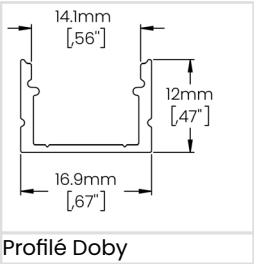
Disponibles dans une variété d'intensités lumineuses et de méthodes d'installation, nos Solutions Linéaires Bas Voltage sont largement polyvalentes. Elles peuvent être utilisées pour leur fonctionnalité, comme éléments de design dans une pièce ou les deux.



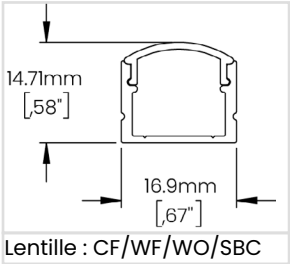
### Performance

Montage	Monté en Surface dans une rainure avec des Supports ou du Ruban Adhésif Double Face
Matériel	Extrusion Aluminium (6063-T5)
Caractéristiques	Mince, discret, polyvalent, diffusion optimale, facile à installer
Recommandé	Éclairage de corniche, sous armoire & boiseries

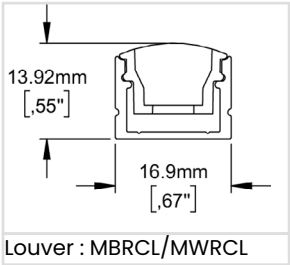
### Dimensions



Profilé Doby



Lentille : CF/WF/WO/SBC



Louver : MBRCL/MWRCL

### Couleur du Profilé



ACL - Anodisé Clair



MBK - Noir Mat



MWH - Blanc Mat



CU - Personnalisée;  
Spécifiez le code  
RALK7

### Guide de Commande

Ex : LWDY-FIE-48IN-MBK-CF-SMDBK

Code Produit	Longueur	Couleur du Profilé	Options de Lentille	Installation
LWDY-FIE				
	48IN 48po 96IN 96po	ACL Anodisé Clair MBK Noir Mat MWH Blanc Mat CU Personnalisée (1)	CF Lentille Claire Givrée WF Lentille Blanche Givrée WO Lentille Blanche Opaline SBC Lentille Fumée Noire (2) MBRCL Louver Rectangulaire Noir Mat MWRCL Louver Rectangulaire Blanc Mat NA Aucun	3MT Adhésif 3M SMDBK Monté en Surface avec Support ADJBK Support Ajustable 180° NA Aucun
Chaque profilé comprend une paire d'embouts incluant: 1 X Embout sans Trou 1 X Embout avec Trou		(1) Spécifiez le code RALK7	Reportez-vous à la page 2 pour plus d'informations. (2) Pour un visuel sans pixelisation, Lumen Warm recommande fortement l'utilisation de LED 900lm/pi.	Fourni par Lumen Warm Longueur (po)Nombre de Supports de Montage 0-482 48-843 84-964

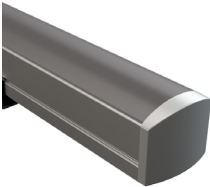
### Notes

# Informations Techniques

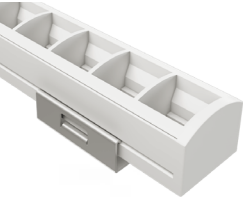
## Options de Lentille



**CF/WF/WO**  
Lentille Claire Givrée - Blanche  
Givrée - Blanche Opaline



**SBC**  
Lentille Fumée Noire



**MWRCL**  
Louver Rectangulaire Blanc Mat



**MBRCL**  
Louver Rectangulaire Noir Mat

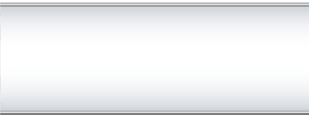
## Visibilité du LED & Facteur de Perte de Lumière



**CF**  
Lentille Claire Givrée  
Visible  
Perte de Lumière: 8.5%



**WF**  
Lentille Blanche Givrée  
À Peine Visible  
Perte de Lumière: 23.5%



**WO**  
Lentille Blanche Givrée Opaline  
Diffusé  
Perte de Lumière: 37.5%



**SBC**  
Lentille Fumée Noire  
À Peine Visible  
Perte de Lumière: 70%



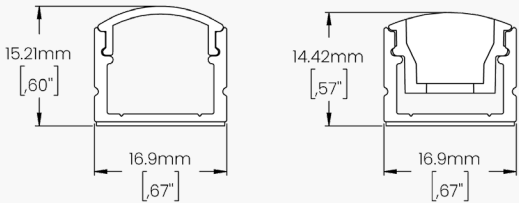
**MWRCL**  
Louver Rectangulaire Blanc Mat  
Visible  
Perte de Lumière: 4%



**MBRCL**  
Louver Rectangulaire Noir Mat  
Visible  
Perte de Lumière: 8%

## Type d'Installation

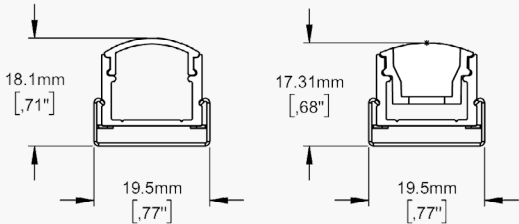
### Adhésif 3M



### Détails et Commande

Code	3MT-P9I-002
Montage	Ruban adhésif double face
Quantité	Varie selon la longueur commandée
Notes	LW recommande d'appliquer le Ruban Adhésif sur toute la longueur du profilé

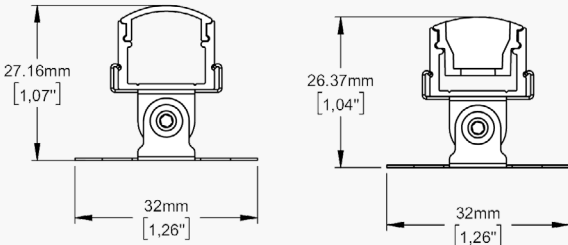
### Monté en Surface avec Support



### Détails et Commande

Code	BRK-PI3-002
Montage	Montage en surface dans une rainure avec clips
Quantité	Un support tous les 24po
Notes	LW recommande l'utilisation de vis #6 - 5/8" non-incluses pour leur installation

### Support Ajustable (180°)



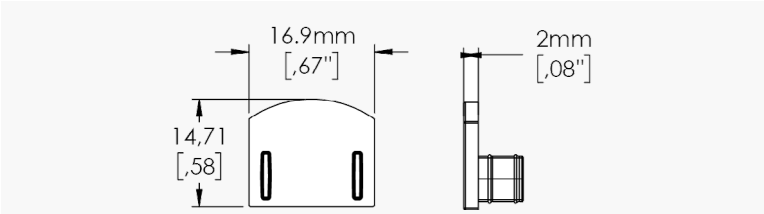
### Détails et Commande

Code	BRK-AI3-001
Montage	Montage en surface dans une rainure avec clips (pivot 180°)
Quantité	Un support tous les 24po
Notes	LW recommande l'utilisation de vis #6 - 5/8" non-incluses pour leur installation

# Informations Techniques

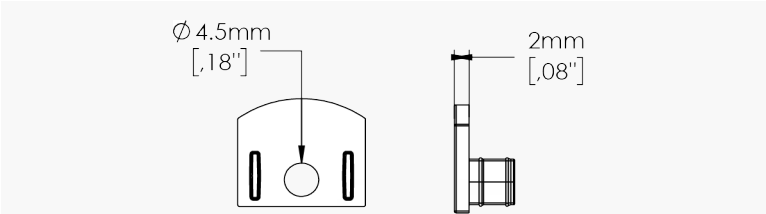
## Embouts

### Sans Trou



Détails et Commande		
Code	ECP-P13-001- _ _ _	
	Pour commander des embouts supplémentaires à ceux déjà fournis par Lumen Warm, spécifiez la couleur voulue en vous référant à la section « Couleur » ci-dessous.	
Matériel	Plastique ABS	
Couleur	MBK - Noir Mat MWH - Blanc Mat	MGR - Gris Mat CU - Personnalisée; Spécifiez le code RALK7

### Avec Trou



Détails et Commande		
Code	ECP-P13-002- _ _ _	
	Pour commander des embouts supplémentaires à ceux déjà fournis par Lumen Warm, spécifiez la couleur voulue en vous référant à la section « Couleur » ci-dessous.	
Matériel	Plastique ABS	
Couleur	MBK - Noir Mat MWH - Blanc Mat	MGR - Gris Mat CU - Personnalisée; Spécifiez le code RALK7

## Rubans LED Disponibles

Blanc Statique (Cliquez pour le document lié)	Flux Lumineux	Consommation
<a href="#">LWHPC120</a>	120lm/pi - 393.6lm/m	0.91W/pi - 3W/m
<a href="#">LWHPC290</a>	290lm/pi - 951.2lm/m	2.59W/pi - 8.5W/m
<a href="#">LWHPC420</a>	420lm/pi - 1377.6lm/m	3.51W/pi - 11.52W/m
<a href="#">LWHPC700</a>	700lm/pi - 2296lm/m	5.85W/pi - 19.2W/m
<a href="#">LWHP900</a>	900lm/pi - 2952lm/m	6.59W/pi - 21.6W/m
<a href="#">LWHE1150</a>	1150lm/pi - 3772lm/m	7.32W/pi - 24W/m
<a href="#">LWHE1400</a>	1400lm/pi - 4592lm/m	8.78W/pi - 28.8W/m
Dim to Warm (Cliquez pour le document lié)	Flux Lumineux	Consommation
<a href="#">LWD2W480</a>	480lm/pi - 1574.4lm/m	5.27W/pi - 17.28W/m
Blanc Dynamique (Cliquez pour le document lié)	Flux Lumineux	Consommation
<a href="#">LWTW220</a>	220lm/pi - 721.6lm/m	3.05W/pi - 10W/m
<a href="#">LWTW300</a>	300lm/pi - 984lm/m	4.57W/pi - 15W/m
RGBW (Cliquez pour le document lié)	Flux Lumineux	Consommation
<a href="#">LWRGBW250</a>	250lm/pi - 820lm/m	4.68W/pi - 15.36W/m