

# Profilé Palazo Master

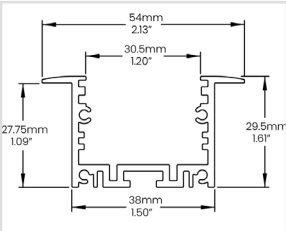
Disponibles dans une variété d'intensités lumineuses et de méthodes d'installation, nos Solutions Linéaires Bas Voltage sont largement polyvalentes. Elles peuvent être utilisées pour leur fonctionnalité, comme éléments de design dans une pièce ou les deux.



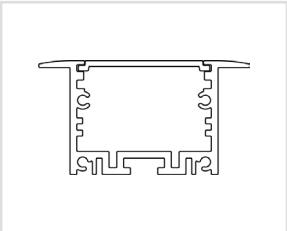
## Performance

Montage	Encastré avec support à ressort ou monté en surface avec support invisible
Matériel	Extrusion Aluminium (6063-T5)
Caractéristiques	Facile à installer et diffusion optimale
Recommandé	Encastré architectural linéaire, système d'éclairage flexible et formes linéaires

## Dimensions



Profilé Palazo Master



Lentille : WFI

## Couleur du Profilé



ACL - Anodisé Clair



MBK - Noir Mat



MWH - Blanc Mat



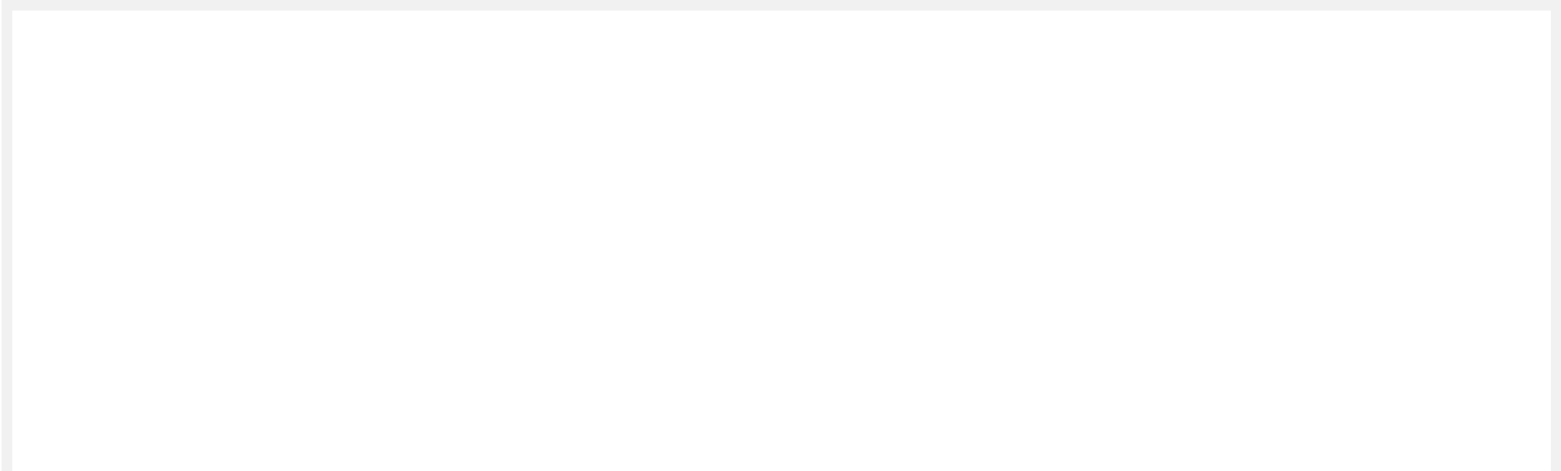
CU - Personnalisée;  
Spécifiez le code  
RALK7

## Guide de Commande

Ex : LWPAMP-FIE-48IN-MBK-WFI-RCDSB

Code Produit	Longueur	Couleur du Profilé	Options de Lentille	Installation
LWPAMP-FIE	4IN 48po 96IN 96po	ACL Anodisé Clair MBK Noir Mat MWH Blanc Mat CU Personnalisé (1)	WFI Lentille Blanche Givrée Insérée NA Aucun	RCDSB Encastré avec Support à Ressort PMBK Encastré avec Support Invisible NA Aucun
Chaque profilé comprend une paire d'embouts incluant: 1 X Embout sans Trou 1 X Embout avec Trou		(1) Spécifiez le code RALK7	Reportez-vous à la page 2 pour plus d'informations.	Fourni par Lumen Warm
				Longueur (po)
				Nombre de Supports de Montage
				0-48 2 48-84 3 84-96 4

## Notes



# Informations Techniques

## Options de Lentille



**WFI**  
Lentille Blanche Givrée Insérée

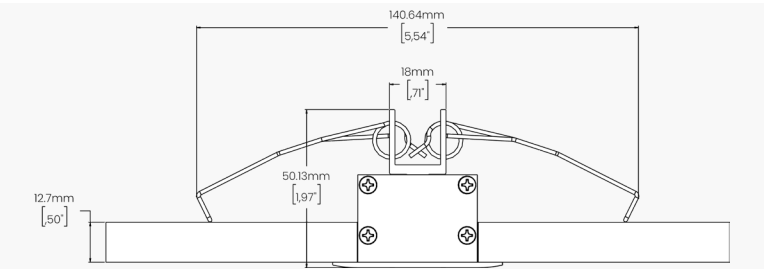
## Visibilité du LED & Facteur de Perte de Lumière



**WFI**  
Lentille Blanche Givrée Insérée  
À Peine Visible  
Perte de Lumière: 23.5%

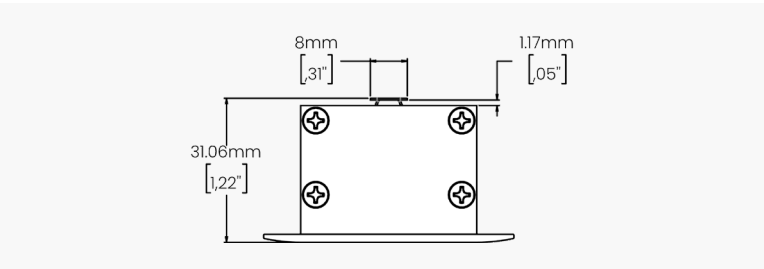
## Type d'Installation

### Encastré avec Support à Ressort



Détails et Commande	
Code	BRK-PI0-001
Montage	Encastré
Quantité	Un support tous les 24po
Notes	Manipulez-les avec précaution, les ressorts peuvent provoquer des blessures ou endommager le plafond si relâchés abruptement

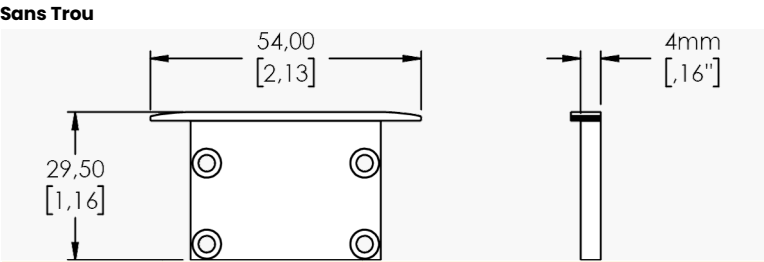
### Encastré avec Support Invisible



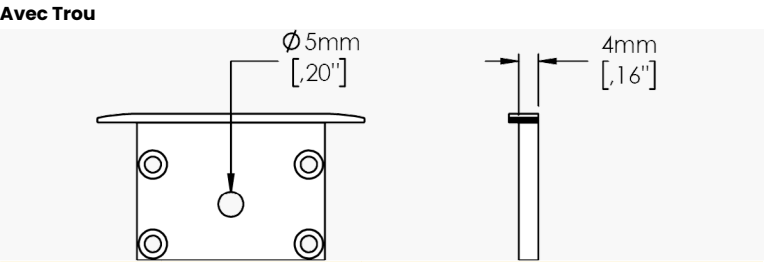
Détails et Commande	
Code	BRK-PI3-001
Montage	Encastré
Quantité	Un support tous les 24po
Notes	LW recommande l'utilisation de vis #6 - 5/8" non-incluses pour leur installation

# Informations Techniques

## Embouts



Détails et Commande		
Code	ECP-P16-001- _ _ _	
	Pour commander des embouts supplémentaires à ceux déjà fournis par Lumen Warm, spécifiez la couleur voulue en vous référant à la section « Couleur » ci-dessous.	
Matériel	Aluminium	
Couleur	<b>MBK</b> - Noir Mat <b>MWH</b> - Blanc Mat	<b>MGR</b> - Gris Mat <b>CU</b> - Personnalisée; Spécifiez le code RALK7



Détails et Commande		
Code	ECP-P16-002- _ _ _	
	Pour commander des embouts supplémentaires à ceux déjà fournis par Lumen Warm, spécifiez la couleur voulue en vous référant à la section « Couleur » ci-dessous.	
Matériel	Aluminium	
Couleur	<b>MBK</b> - Noir Mat <b>MWH</b> - Blanc Mat	<b>MGR</b> - Gris Mat <b>CU</b> - Personnalisée; Spécifiez le code RALK7

## Rubans LED Disponibles

Blanc Statique (Cliquez pour le document lié)	Flux Lumineux	Consommation
<a href="#">LWHPC120</a>	120lm/pi - 393.6lm/m	0.91W/pi - 3W/m
<a href="#">LWHPC290</a>	290lm/pi - 951.2lm/m	2.59W/pi - 8.5W/m
<a href="#">LWHPC420</a>	420lm/pi - 1377.6lm/m	3.51W/pi - 11.52W/m
<a href="#">LWHPC700</a>	700lm/pi - 2296lm/m	5.85W/pi - 19.2W/m
<a href="#">LWHP900</a>	900lm/pi - 2952lm/m	6.59W/pi - 21.6W/m
<a href="#">LWHE1150</a>	1150lm/pi - 3772lm/m	7.32W/pi - 24W/m
<a href="#">LWHE1400</a>	1400lm/pi - 4592lm/m	8.78W/pi - 28.8W/m
Dim to Warm (Cliquez pour le document lié)	Flux Lumineux	Consommation
<a href="#">LWD2W480</a>	480lm/pi - 1574.4lm/m	5.27W/pi - 17.28W/m
Blanc Dynamique (Cliquez pour le document lié)	Flux Lumineux	Consommation
<a href="#">LWTW220</a>	220lm/pi - 721.6lm/m	3.05W/pi - 10W/m
<a href="#">LWTW300</a>	300lm/pi - 984lm/m	4.57W/pi - 15W/m
RGBW (Cliquez pour le document lié)	Flux Lumineux	Consommation
<a href="#">LWRGBW250</a>	250lm/pi - 820lm/m	4.68W/pi - 15.36W/m