

# Profilé Robertha

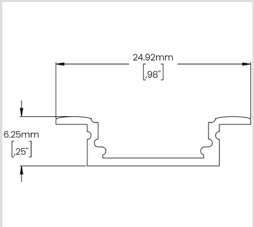
Disponibles dans une variété d'intensités lumineuses et de méthodes d'installation, nos Solutions Linéaires Bas Voltage sont largement polyvalentes. Elles peuvent être utilisées pour leur fonctionnalité, comme éléments de design dans une pièce ou les deux.



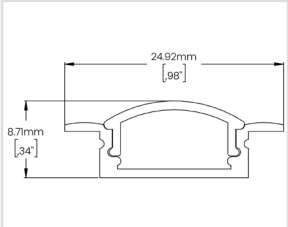
## Performance

Montage	Monté en Surface dans une rainure avec des Supports ou du Ruban Adhésif Double Face
Matériel	Extrusion Aluminium (6063-T5)
Caractéristiques	Mince, discret, économique et facile à installer
Recommandé	Petites zones encastrées

## Dimensions



Profilé Robertha

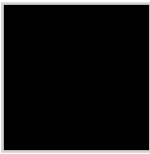


Lens : CF/WF/WO/SBC

## Couleur du Profilé



ACL - Anodisé Clair



MBK - Noir Mat



MWH - Blanc Mat



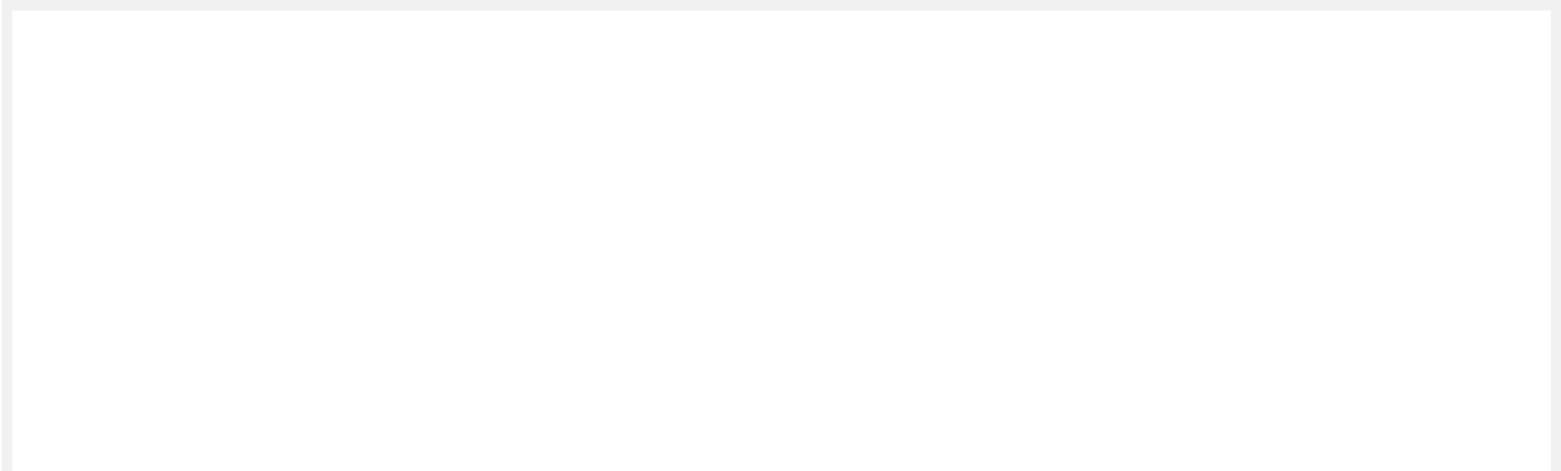
CU - Personnalisée;  
Spécifiez le code RALK7

## Guide de Commande

Ex : LWRB-FIE-48IN-MBK-CF-SMDBK

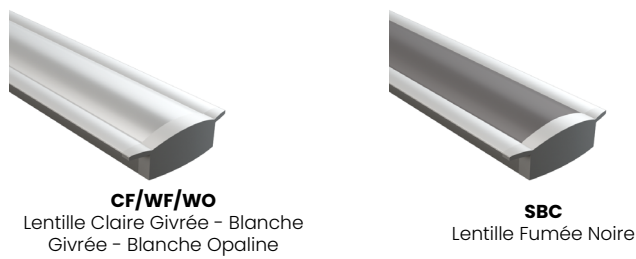
Code Produit	Longueur	Couleur du Profilé	Options de Lentille	Installation
LWRB-FIE				
	48IN 48po 96IN 96po	ACL Anodisé Clair MBK Noir Mat MWH Blanc Mat CU Personnalisé (1)	CF Lentille Claire Givrée WF Lentille Blanche Givrée WO Lentille Blanche Opaline SBC Lentille Fumée Noire (2) NA Aucun	3MT Adhésif 3M SMDBK Monté en Surface avec Support NA Aucun
Chaque profilé comprend une paire d'embouts incluant: 1 X Embout sans Trou 1 X Embout avec Trou		(1) Spécifiez le code RALK7	Reportez-vous à la page 2 pour plus d'informations. (2) Pour un visuel sans pixelisation, Lumen Warm recommande fortement l'utilisation de LED 900lm/ft	Fourni par Lumen Warm Longueur (po)      Nombre de Supports de Montage 0-48                      2 48-84                    3 84-96                    4

## Notes



# Informations Techniques

## Options de Lentille

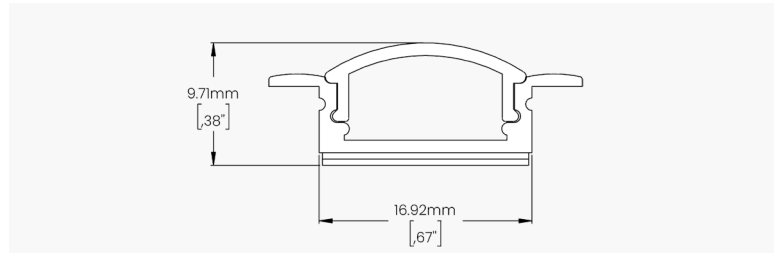


## Visibilité du LED & Facteur de Perte de Lumière



## Type d'Installation

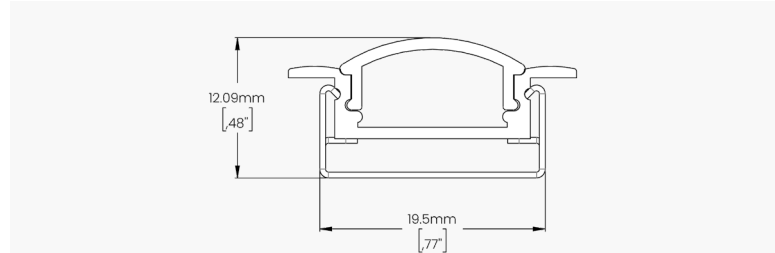
### Adhésif 3M



#### Détails et Commande

<b>Code</b>	3MT-P9I-002
<b>Montage</b>	Ruban adhésif double face
<b>Quantité</b>	Varie selon la longueur commandée
<b>Notes</b>	LW recommande d'appliquer le Ruban Adhésif sur toute la longueur du profilé

### Monté en Surface avec Support

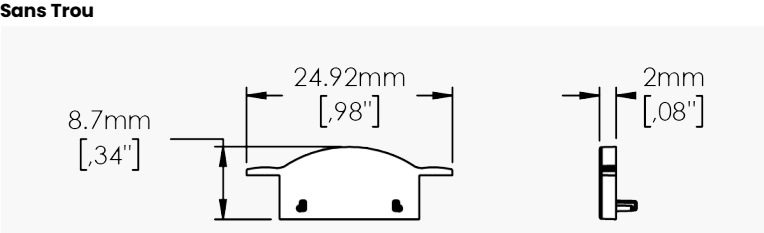


#### Détails et Commande

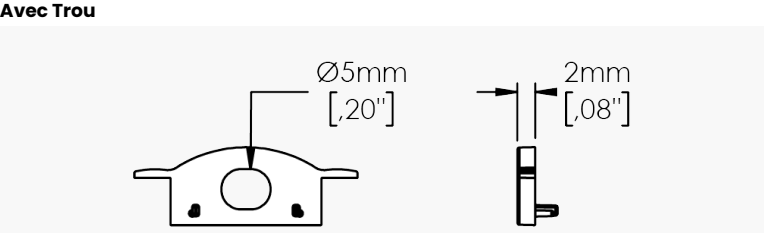
<b>Code</b>	BRK-P13-002
<b>Montage</b>	Montage en surface dans une rainure avec supports
<b>Quantité</b>	Un support tous les 24po
<b>Notes</b>	LW recommande l'utilisation de vis #6 - 5/8" non-incluses pour leur installation

# Informations Techniques

## Embouts



Détails et Commande		
Code	ECP-P13-025- _ _ _	
	Pour commander des embouts supplémentaires à ceux déjà fournis par Lumen Warm, spécifiez la couleur voulue en vous référant à la section « Couleur » ci-dessous.	
Matériel	Plastique ABS	
Couleur	MBK - Noir Mat MWH - Blanc Mat	MGR - Gris Mat CU - Personnalisée; Spécifiez le code RALK7



Détails et Commande		
Code	ECP-P13-026- _ _ _	
	Pour commander des embouts supplémentaires à ceux déjà fournis par Lumen Warm, spécifiez la couleur voulue en vous référant à la section « Couleur » ci-dessous.	
Matériel	Plastique ABS	
Couleur	MBK - Noir Mat MWH - Blanc Mat	MGR - Gris Mat CU - Personnalisée; Spécifiez le code RALK7

## Rubans LED Disponibles

Blanc Statique (Cliquez pour le document lié)	Flux Lumineux	Consommation
<a href="#">LWHPC120</a>	120lm/pi - 393.6lm/m	0.91W/pi - 3W/m
<a href="#">LWHPC290</a>	290lm/pi - 951.2lm/m	2.59W/pi - 8.5W/m
<a href="#">LWHPC420</a>	420lm/pi - 1377.6lm/m	3.51W/pi - 11.52W/m
<a href="#">LWHPC700</a>	700lm/pi - 2296lm/m	5.85W/pi - 19.2W/m
<a href="#">LWHP900</a>	900lm/pi - 2952lm/m	6.59W/pi - 21.6W/m
<a href="#">LWHE1150</a>	1150lm/pi - 3772lm/m	7.32W/pi - 24W/m
<a href="#">LWHE1400</a>	1400lm/pi - 4592lm/m	8.78W/pi - 28.8W/m
Dim to Warm (Cliquez pour le document lié)	Flux Lumineux	Consommation
<a href="#">LWD2W480</a>	480lm/pi - 1574.4lm/m	5.27W/pi - 17.28W/m
Blanc Dynamique (Cliquez pour le document lié)	Flux Lumineux	Consommation
<a href="#">LWTW220</a>	220lm/pi - 721.6lm/m	3.05W/pi - 10W/m
<a href="#">LWTW300</a>	300lm/pi - 984lm/m	4.57W/pi - 15W/m
RGBW (Cliquez pour le document lié)	Flux Lumineux	Consommation
<a href="#">LWRGBW250</a>	250lm/pi - 820lm/m	4.68W/pi - 15.36W/m