

# Profilé Venga Slim

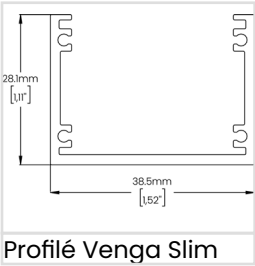
Disponibles dans une variété d'intensités lumineuses et de méthodes d'installation, nos Solutions Linéaires Bas Voltage sont largement polyvalentes. Elles peuvent être utilisées pour leur fonctionnalité, comme éléments de design dans une pièce ou les deux.



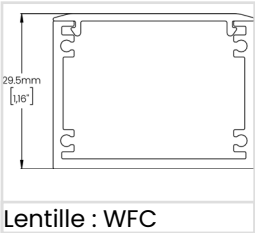
## Performance

Montage	Monté en Surface
Matériel	Extrusion Aluminium (6063-T5)
Caractéristiques	Diffusion optimale
Recommandé	Éclairage général, adaptable à la plupart des espaces et formes linéaires

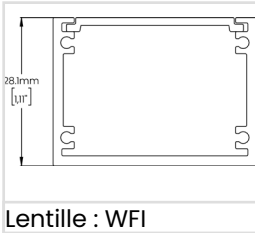
## Dimensions



Profilé Venga Slim



Lentille : WFC

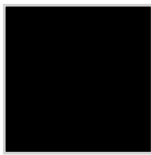


Lentille : WFI

## Couleur du Profilé



ACL - Anodisé Clair



MBK - Noir Mat



MWH - Blanc Mat



CU - Personnalisée;  
Spécifiez le code  
RALK7

## Guide de Commande

Ex : LWVGSM-FIE-48IN-MBK-WFC

Code Produit	Longueur	Couleur du Profilé	Options de Lentille
LWVGSM-FIE	<div>4IN 48po</div> <div>96IN 96po</div>	<div>ACL Anodisé Clair</div> <div>MBK Noir Mat</div> <div>MWH Blanc Mat</div> <div>CU Personnalisée (1)</div>	<div>WFC Lentille Blanche Givrée Clippée</div> <div>WFI Lentille Blanche Givrée Insérée</div> <div>NA Aucun</div>
Chaque profilé comprend une paire d'embouts incluant: 1 X Embout sans Trou 1 X Embout avec Trou		(1) Spécifiez le code RALK7	Reportez-vous à la page 2 pour plus d'informations.

## Notes

# Informations Techniques

## Options de Lentille



**WFC**  
Lentille Blanche Givrée Clippée

**WFI**  
Lentille Blanche Givrée Insérée

## Visibilité du LED & Facteur de Perte de Lumière

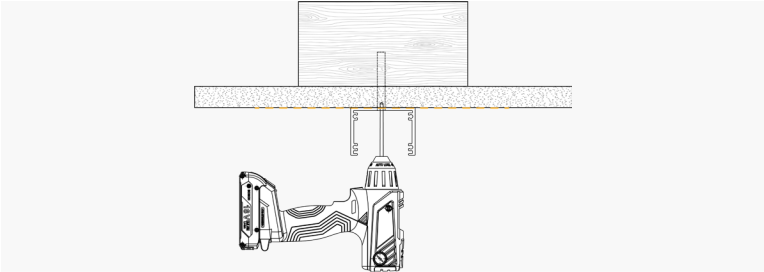


**WFC**  
Lentille Blanche Givrée Clippée  
Diffusé  
Perte de Lumière: 19%

**WFI**  
Lentille Blanche Givrée Insérée  
Diffusé  
Perte de Lumière: 35%

## Type d'Installation

### Monté en Surface

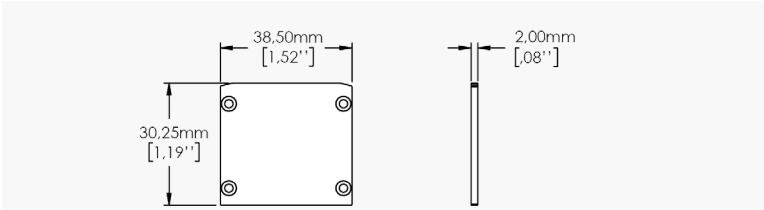


Détails et Commande	
Montage	Fixation à la surface
Quantité	Varie selon la longueur commandée
Notes	Vis à Bois #8, 1-1/2" long

# Informations Techniques

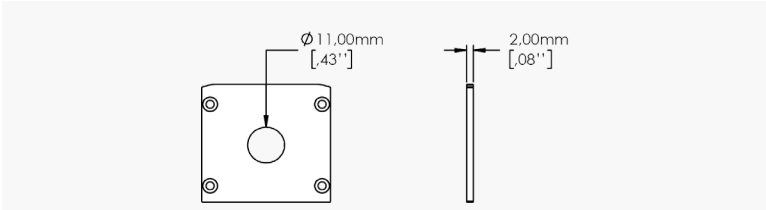
## Embouts

### Sans Trou pour Lentille : WFC



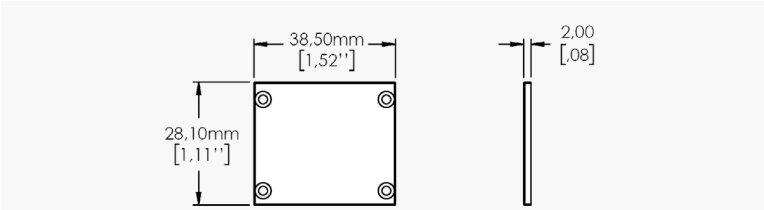
Détails et Commande		
Code	ECP-P16-011- _ _ _	
	Pour commander des embouts supplémentaires à ceux déjà fournis par Lumen Warm, spécifiez la couleur voulue en vous référant à la section « Couleur » ci-dessous.	
Matériel	Aluminium	
Couleur	<b>MBK</b> - Noir Mat	<b>MGR</b> - Gris Mat
	<b>MWH</b> - Blanc Mat	<b>CU</b> - Personnalisée; Spécifiez le code RALK7

### Avec Trou pour Lentille : WFC



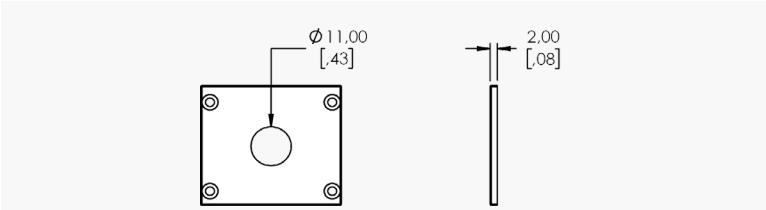
Détails et Commande		
Code	ECP-P16-012- _ _ _	
	Pour commander des embouts supplémentaires à ceux déjà fournis par Lumen Warm, spécifiez la couleur voulue en vous référant à la section « Couleur » ci-dessous.	
Matériel	Aluminium	
Couleur	<b>MBK</b> - Noir Mat	<b>MGR</b> - Gris Mat
	<b>MWH</b> - Blanc Mat	<b>CU</b> - Personnalisée; Spécifiez le code RALK7

### Sans Trou pour Lentille : WFI



Détails et Commande		
Code	ECP-P16-009- _ _ _	
	Pour commander des embouts supplémentaires à ceux déjà fournis par Lumen Warm, spécifiez la couleur voulue en vous référant à la section « Couleur » ci-dessous.	
Matériel	Aluminium	
Couleur	<b>MBK</b> - Noir Mat	<b>MGR</b> - Gris Mat
	<b>MWH</b> - Blanc Mat	<b>CU</b> - Personnalisée; Spécifiez le code RALK7

### Avec Trou pour Lentille : WFI



Détails et Commande		
Code	ECP-P16-010- _ _ _	
	Pour commander des embouts supplémentaires à ceux déjà fournis par Lumen Warm, spécifiez la couleur voulue en vous référant à la section « Couleur » ci-dessous.	
Matériel	Aluminium	
Couleur	<b>MBK</b> - Noir Mat	<b>MGR</b> - Gris Mat
	<b>MWH</b> - Blanc Mat	<b>CU</b> - Personnalisée; Spécifiez le code RALK7

# Informations Techniques

## Rubans LED Disponibles

Blanc Statique (Cliquez pour le document lié)	Flux Lumineux	Consommation
<a href="#">LWHPC120</a>	120lm/pi - 393.6lm/m	0.91W/pi - 3W/m
<a href="#">LWHPC290</a>	290lm/pi - 951.2lm/m	2.59W/pi - 8.5W/m
<a href="#">LWHPC420</a>	420lm/pi - 1377.6lm/m	3.51W/pi - 11.52W/m
<a href="#">LWHPC700</a>	700lm/pi - 2296lm/m	5.85W/pi - 19.2W/m
<a href="#">LWHP900</a>	900lm/pi - 2952lm/m	6.59W/pi - 21.6W/m
<a href="#">LWHE1150</a>	1150lm/pi - 3772lm/m	7.32W/pi - 24W/m
<a href="#">LWHE1400</a>	1400lm/pi - 4592lm/m	8.78W/pi - 28.8W/m
Dim to Warm (Cliquez pour le document lié)	Flux Lumineux	Consommation
<a href="#">LWD2W480</a>	480lm/pi - 1574.4lm/m	5.27W/pi - 17.28W/m
Blanc Dynamique (Cliquez pour le document lié)	Flux Lumineux	Consommation
<a href="#">LWTW220</a>	220lm/pi - 721.6lm/m	3.05W/pi - 10W/m
<a href="#">LWTW300</a>	300lm/pi - 984lm/m	4.57W/pi - 15W/m
RGBW (Cliquez pour le document lié)	Flux Lumineux	Consommation
<a href="#">LWRGBW250</a>	250lm/pi - 820lm/m	4.68W/pi - 15.36W/m